

TOMTOM TELEMATICS - AXITEA

FILIERA & SERVIZI

# Gestione integrata la "chiave" della mobilità

Il concetto appare evidente nel caso di **TOMTOM TELEMATICS** che, con **OLTRE 500 AZIENDE COLLEGATE**, ha dato vita all'ecosistema di **"CONNECT PARTNER"**. Grazie all'accordo con **AXITEA** la business unit si sta muovendo su un **TERRITORIO SENSIBILE** per gli operatori della mobilità professionale

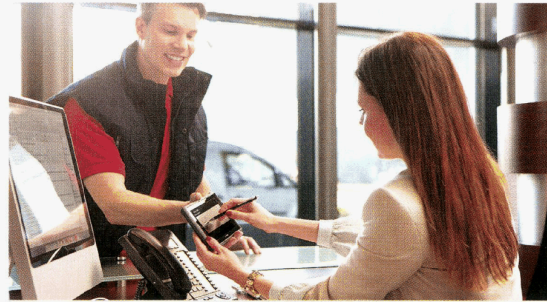
di Ottavia Molteni

**H**anno unito di recente le forze, così da allargare il fronte della sicurezza sui veicoli in uso agli operatori professionali. TomTom Telematics, business unit della nota azienda olandese attiva sul fronte del Fleet Management, della telematica e dei servizi per le auto connesse, ha scelto Axitea, integrando nella sua piattaforma di gestione WebFleet i Security Operation Center della società milanese.

Al controllo continuo (24 ore al giorno, 7 giorni su 7), del parco circolante, si abbina così la possibilità di rilevare possibili situazioni anomale. I sensori e le altre dotazioni tecnologiche installate a bordo provvedono a inviare un alert alla centrale di controllo di Axitea, che a sua volta si incarica di avvisare il driver, la ditta incaricata del trasporto, nonché le forze dell'ordine.

## UN'OFFERTA CHE VA OLTRE

"L'ecosistema di 'connect Partner' è un ampio programma di co-marketing e fornisce soluzioni di business integrate - dichiara **Marco Federzoni**, sales director Italia di TomTom Telematics - I nostri partner software, hardware e di applicazioni, tra i quali Salesforce, Shell e PTV,



sono oltre 500 e lavorano in una vasta gamma di mercati verticali: emergenza, consegna, trasporto persone, servizi/manutenzione e molto altro ancora.

L'App Center di TomTom Telematics è un centro risorse on-line dedicato, che mette a disposizione oltre 170 applicazioni di partner pronte per l'integrazione con la piattaforma WebFleet, tra le quali CRM, gestionali e software di scheduling e planning".

Trattando il tema delle richieste specifiche ricevute e di come TomTom Telematics si stia muovendo per rispondervi, Federzoni sottolinea come "il nostro atteggiamento è quello di andare oltre rispetto a quanto le aziende si aspettano da una soluzione di Fleet Management, consentendo loro di innovare il proprio approccio. Mettiamo a disposizione una vasta gamma di applicazioni che offrono la possibilità di rendere sempre più efficienti i processi".

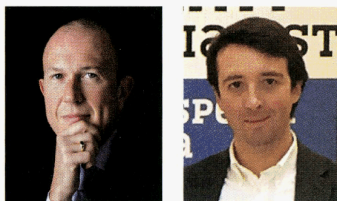
## SOLUZIONI PERSONALIZZATE

Tornando sul problema dei furti, **Giulio Zabeo**, channel manager di Axitea, ha

ricordato come ogni giorno in Italia vengono rubati 7 mezzi pesanti e 306 autovetture. Sono diversi i sistemi di sicurezza offerti dalla società milanese tra i quali il controllo volumetrico di accesso in cabina, il blocco del veicolo in caso sia stato oggetto della sottrazione di merce o addirittura di una rapina, il controllo di quanto accade all'interno e all'esterno del mezzo, la memoria "Scatola Nera" per la registrazione degli eventi.

"Poter avere al proprio fianco un interlocutore che provveda ad assistere l'azienda in tutti questi aspetti è indispensabile - rileva Zabeo - Axitea è il partner perfetto per soddisfare tutte le esigenze potendo contare su prodotti di prima qualità, centrali operative attive 24h al giorno ed assistenza 'ad hoc' per ogni cliente. Forniamo una soluzione personalizzata che inizia con la consulenza del Security Specialist, la successiva progettazione del sistema di sicurezza satellitare, la fornitura e la relativa manutenzione da parte di professionisti".

Da sinistra, Marco Federzoni e Giulio Zabeo



Fm

48