



News

Vehicles ▾

Off-Road ▾

Care ▾

People ▾

Logistic

Megatrend ▾



# ONROAD MAG

YOUR JOURNEY, OUR STORIES

A dark blue banner for the TRANSPOTECH SALONE DEI TRASPORTI E DELLA LOGISTICA 2026 Fiera Milano event. The banner features a colorful, abstract graphic of roads and tracks on the left. The text "TRANSPOTECH SALONE DEI TRASPORTI E DELLA LOGISTICA" is in white. The dates "13-16 MAGGIO 2026 Fiera Milano" are in white. A yellow button with the text "ACQUISTA IL BIGLIETTO" is on the right. The Fiera Milano logo is in the bottom right corner.

DON'T MISS



GESTISCI CONSE

VAI  
SU



# va alleanza per l'efficienza le flotte elettriche

r uniscono competenze per offrire una  
flotte EV, senza sostituire le

18 DICEMBRE 2025 · BY REDAZIONE · 1 MIN READ

Webfleet, piattaforma di Bridgestone per il fleet management, ha stretto una collaborazione strategica con Bia Power e ChargeBroker per semplificare la gestione e la ricarica dei veicoli elettrici in deposito. La nuova soluzione consente alle aziende di ottimizzare l'efficienza energetica delle flotte senza modificare le infrastrutture esistenti, superando una delle principali difficoltà dell'elettrificazione: l'integrazione tra sistemi eterogenei. Webfleet raccoglie i dati operativi dei veicoli – come stato, batteria e utilizzo – e li mette a disposizione di Bia Power, che li elabora per pianificare ricariche intelligenti e ridurre il carico elettrico. ChargeBroker, infine, funge da ponte tra sistemi di ricarica di fornitori diversi, rendendo interoperabili le soluzioni già in uso presso le aziende.



DON'T MISS



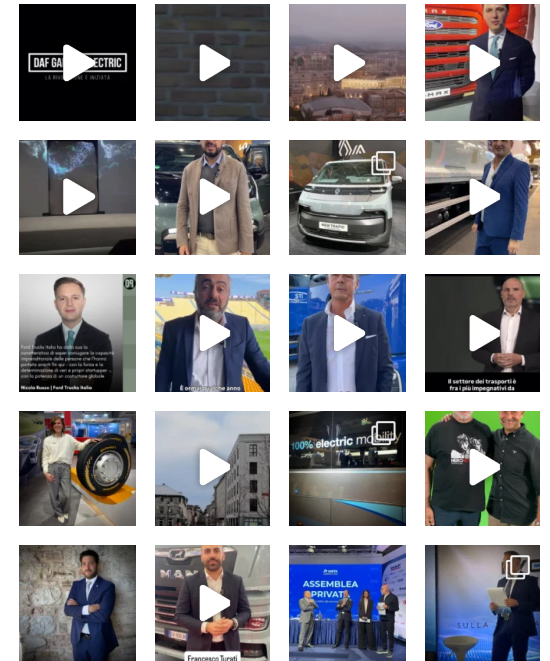
# Ricarica intelligente e costi sotto controllo

La combinazione delle tre piattaforme consente un approccio dinamico alla ricarica, evitando sprechi e rallentamenti operativi. Bia Power ha già dimostrato, in un caso studio su 50 autobus elettrici in Spagna, di poter abbattere il carico di picco fino all'80%, ridurre i costi di ricarica del 50% e garantire la piena operatività della flotta. Grazie alla tecnologia ChargeBroker, questa efficienza è ora scalabile su ogni tipo di infrastruttura, senza vincoli

**VAI SU**



**onroad\_mag**  
Magazine dedicato al trasporto



CARICA ALTRO

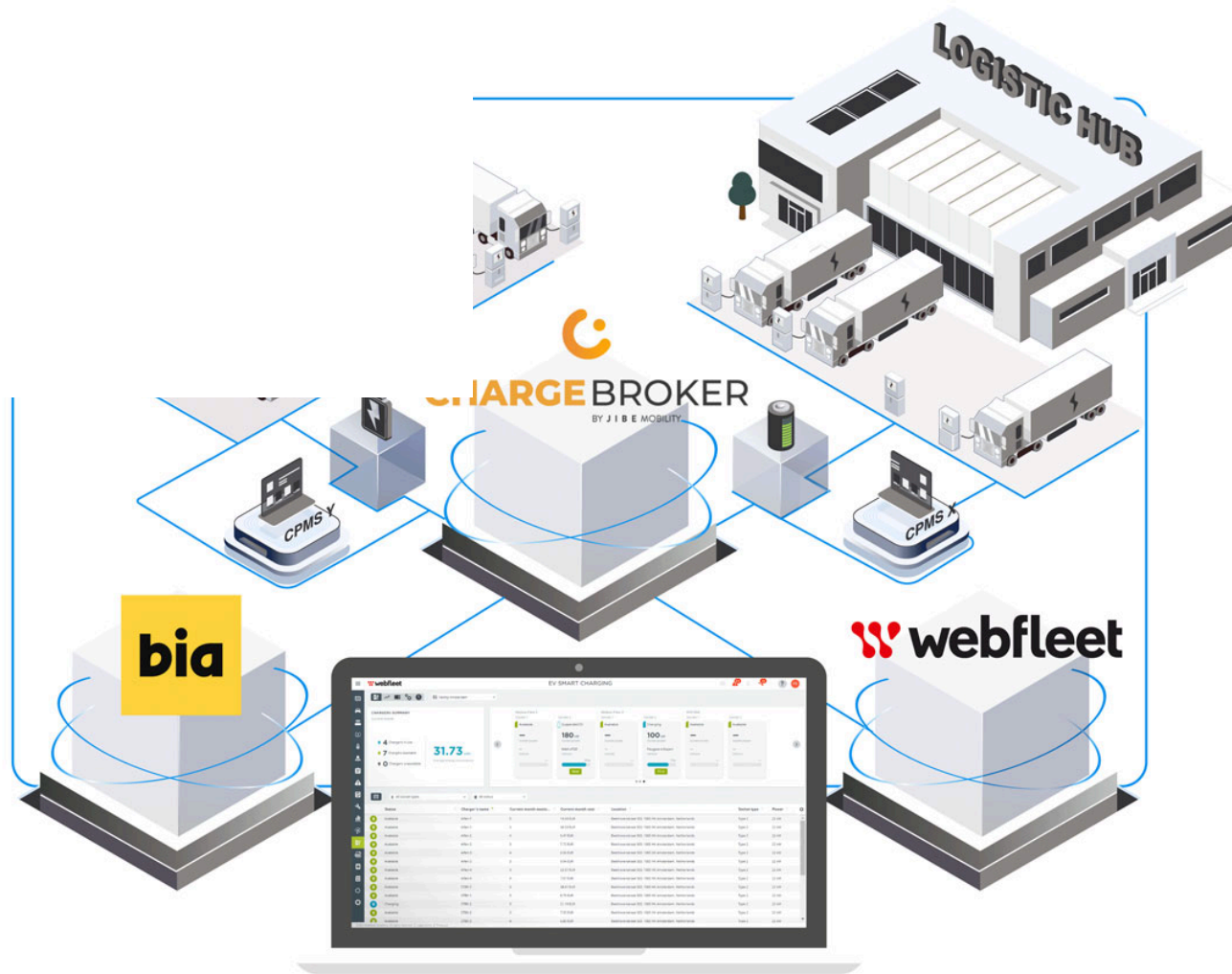
Segui su Instagram

I NOSTRI ARGOMENTI

**Aereo AI - Intelligenza artificiale Care**  
**Consegne Continental DAF Trucks**

DON'T MISS

× la forza di questa collaborazione”, ha affermato Edwin  
 ccio modulare permette inoltre di monitorare e  
 ine lente sia con ricarica veloce, rendendo la  
 e sostenibile anche per le grandi flotte.



Daimler Buses **Daimler Trucks** **VAI SU**  
 Digitalizzazione dkv mobility **Economy**  
**Elettrificazione Fiere &**  
**Eventi** Flixbus Ford Pro Ford Trucks IAA  
 infrastrutture **Iveco Iveco Bus**  
**Logistica MAN Truck&Bus**  
 Mercato Mercedes-Benz Mercedes-Benz Vans  
 mobilità **Nave Off-Road partnership**  
**People** pneumatici Prometeon Renault  
 Renault Trucks Scania **Sostenibilità**  
**& ESG Stellantis** Tech Thermo King TPL  
 Transpotec Logitec **Treno** Vehicles  
 Volkswagen **Volvo Trucks**

DON'T MISS

## × **etica a lungo termine**



La piattaforma integrata fornisce funzionalità avanzate come diagnostica combinata e supporto alla pianificazione strategica. I dati delle flotte – analizzati in tempo reale – aiutano i fleet manager a identificare le anomalie e a prendere decisioni informate per la gestione di questa partnership, chiunque gestisca una grande flotta di veicoli. I veicoli saranno sempre pronti all'uso quando ne ha bisogno, al di là del tempo. Lo ha detto Jan-Maarten de Vries, presidente di Fleet Management di Webfleet. L'efficienza energetica delle flotte elettriche si rivelerà un vantaggio operativo, ma come leva strategica per l'innovazione.

ELETTRIFICAZIONE



---

### RELATED POSTS

**Mobilità elettrica, a Bergamo ABB indica reti intelligenti e orchestrazione digitale per la ricarica**

**Camion elettrici, Volvo Trucks amplia la gamma con nuovi modelli fino a 700 km di autonomia**

**MAN eTruck, tour elettrico da Parigi a Berlino per mostrare autonomia e ricarica in Europa**

DON'T MISS



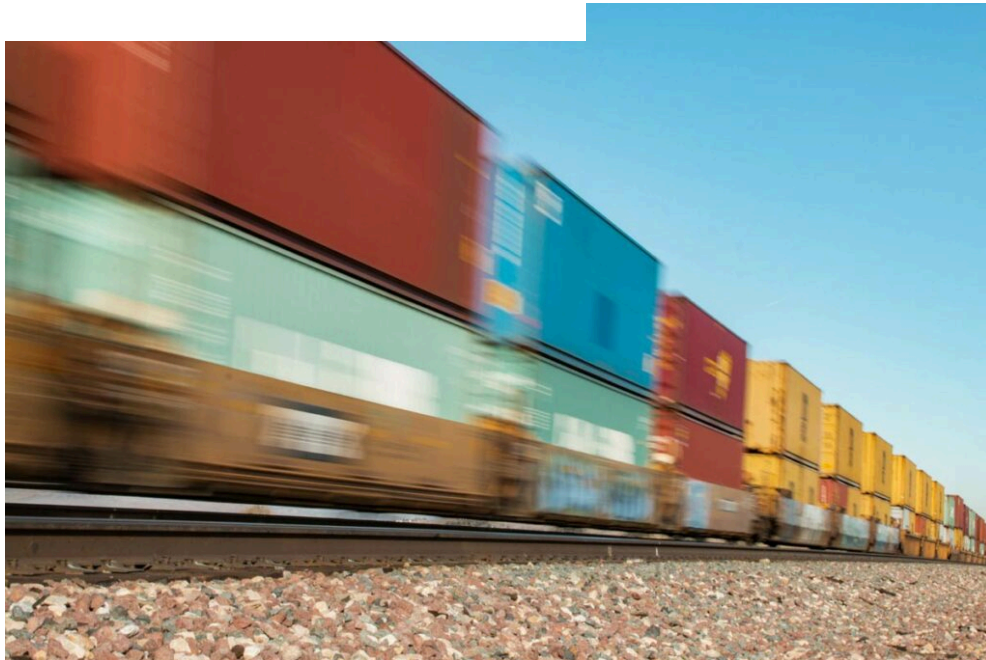
15 APRILE 2026



15 APRILE 2026



E



Nel 2023 RFI ha raddoppiato il volume di investimenti sull'infrastruttura ferroviaria con l'obiettivo di migliorare la qualità

<https://www.onroadmag.com/webfleet-alleanza-per-lefficienza-energetica/>

LA CITAZIONE DEL MESE

Sui monti ricchi di legno si costruirà col legno, sulle glabre montane di pietra si costruirà in pietra; in alcuni luoghi sarà più economico il mattone, in altri il cemento. Moderno è sempre il materiale più economico. Oggi c'è un errore assai diffuso tra coloro che credono feticisticamente che solo il cemento e il ferro siano dei materiali moderni.

ADOLF LOOS >>

**Un passo avanti.**  
Tecnologia motoristica di BU Power Systems e Perkins.

BU PowerSystems® // Perkins®

**FASSI**  
LEADER IN INNOVATION

GAMMA **TECHNO**

in f @ www.fassi.com

× e di lavorare in sinergia con i  
AWS). [Read more >>](#)



**MAH**



[WHO ARE WE?](#) [OUR NETWORK](#) [CONTACT](#) [NEWSLETTER](#) [MAGAZINE](#) [COOKIE POLICY](#)  
[PRIVACY POLICY](#)

ritti riservati | P.I. 06405990968