

TEST DEL MESE



OKI MC573dn, il multifunzione versatile

Un veloce e versatile multifunzione 4 in 1 con un costo di esercizio contenuto, indirizzato alle Pmi ma anche agli uffici decentrati, in grado di ricevere e inviare e-mail

di ERNESTO SAGRAMOSO

Il mondo della stampa business è dominato dai multifunzioni di pagina, soluzioni che offrono una elevata velocità di esercizio e una notevole flessibilità. **OKI MC573dn**, oggetto della prova, è una periferica predisposta per la stampa, la copia, la digitalizzazione e l'invio di fax, basata su una meccanica a LED. Questo engine è in grado di realizzare 30 pagine al minuto a colori e la soluzione **OKI** è certificata per un massimo di 60.000 pagine al mese.

DESCRIZIONE

Le dimensioni di questo modello sono penalizzate dalla presenza di una meccanica single pass molto veloce ma ingombrante, sovrastata dal modulo scanner completo di alimentatore automatico da 50 unità.

Il pannello di controllo comprende un touch screen a colori orientabile da 7 pollici affiancato da una serie di pulsanti che semplificano l'attivazione delle funzioni più importanti. Si tratta di una soluzione estremamente versatile che consente ad esempio di inserire facilmente informazioni alfanumeriche sfruttando la tastiera virtuale che compare sul display Lcd.

La gestione della carta prevede un cassetto di alimentazione standard da 250 fogli che può essere affiancato da due contenitori opzionali da 530 unità ciascuno. Inoltre basta aprire il pannello frontale per accedere a un ulteriore vassoio da 100 unità, utile per gestire media particolarmente rigidi poiché il foglio segue un percorso lineare che lo porta direttamente a contatto con i tamburi di stampa. Nella configurazione completa la soluzione **OKI MC573dn** offre quindi un'autonomia di ben 1.410 pagine.

TECNOLOGIA EFFICACE

Una delle peculiarità che caratterizzano la maggior parte delle periferiche di stampa **OKI** è la meccanica proprietaria a Led. Si tratta di una soluzione che garantisce una elevata velocità e affidabilità poiché si basa su quattro file di semiconduttori (una per ciascun colore base) allineate in sequenza in grado di realizzare un'immagine in una singola passata. L'elettronica sfrutta un processore Arm che lavora a 667 MHz affiancato da 1 GByte di Ram DDR3. Il controller offre l'emulazione PCL 6 (XL), PCL 5c, PostScript Level 3, IBM ProPrinter, Epson FX, XPS e PDF v1.7. La risoluzione di stampa raggiunge i 1.200 x 1.200 dpi e la prima copia viene realizzata in poco più di sette secondi.

Lo scanner, basato su un sensore CIS con una risoluzione ottica di 600 x 600 dpi e una profondità di colore di 24 bit (30 in ingresso), consente la digitalizzazione anche di fotografie in alta risoluzione. Comodo l'alimentatore fronte/retro che lavora a una velocità massima di 30 pagine al minuto sia in monocromatico sia a colori. La sezione copiatrice offre una risoluzione massima

A TU PER TU CON GINO VERARDI, COUNTRY PRODUCT MARKETING MANAGER CORE PRODUCTS, OKI SYSTEMS ITALIA

Quali sono i punti di forza di questo modello?

Innanzitutto velocità e qualità grazie a un nuovo motore di stampa da 30 ppm che assicura una risoluzione di stampa effettiva di 1.200 x 1.200 dpi e la scansione a colori da 30 ipm per gruppi di lavoro impegnativi. MC573dn si distingue, inoltre, per le funzionalità innovative volte a migliorare la connettività: Wireless Direct per la connessione simultanea sicura alle reti cablate e wireless, Gigabit Ethernet per consentire un più rapido trasferimento di file a colori di grandi dimensioni attraverso una rete, predisposizione per Google Cloud Print 2.0 e compatibilità con AirPrint di Apple Inc. per la stampa da mobile. Un altro punto di forza del dispositivo sono le avanzate funzioni di sicurezza di cui dispone, incluse Private Print per la trasmissione cifrata dei dati e l'opzione Card Release. Quello che fa davvero la differenza è la piattaforma aperta sXP (smart Extendable Platform) che consente alla macchina di connettersi ad altri dispositivi, ad esempio un parco stampanti pull printing. Grazie alla open platform è possibile eseguire anche l'accesso ad applicazioni software di terze parti (esempio PaperCut e Drive), oppure al software di gestione dei documenti Sendys Explorer, fornito gratuitamente a corredo dell'apparecchiatura. Grazie a un kit di sviluppo software (SDK) fornito senza costi aggiuntivi, è possibile, inoltre, sviluppare soluzioni personalizzate.

A che target di utenti si rivolge?

Piccole e medie aziende e gruppi di lavoro in collegamento con reti aziendali miste sia wired che wireless.

Come è strutturato il vostro canale distributivo?

OKI opera in modalità totalmente indiretta attraverso la propria rete di distributori e partner.

Quali sono attualmente i vostri distributori ufficiali?

Fra i maggiori e più noti annoveriamo Computer Gross, Espinet, Ingram Micro.

Avete dei programmi di certificazione per i dealer?

Sì abbiamo un programma dedicato denominato Shinrai Partner Programme. Dal giapponese "Shinrai" - Fiducia, il percorso prevede diverse categorie di partnership, con un'assegnazione alla singola categoria in funzione del modello di business e del livello di integrazione e impegno con OKI. Il programma prevede diversi livelli di certificazione: Executive Partner, Premium Partner, Business Partner, Graphic Arts Partner e specialisti in E-Commerce e Business Mail Order (Bmo).

Che tipo di garanzia hanno i vostri prodotti e come è strutturato il servizio di assistenza?

La garanzia sui nostri prodotti è valida un anno con formula on site o on center (a seconda del prodotto acquistato) con la possibilità di estenderla gratuitamente fino a 3 anni e viene supportata in ambito nazionale attraverso il circuito OKI Service Partner.

di 600 x 600 dpi e una velocità di 30 pagine al minuto. È anche dotata di uno zoom con un rapporto di ingrandimento che varia dal 25 al 400% e può riprodurre automaticamente fino a 999 copie dell'originale. Il fax, grazie al modem con una velocità di trasmissione di 33,6 kbps, riesce a inviare una pagina in soli due secondi. Sono presenti 40 memorie a selezione diretta e una rubrica in grado di contenere fino a 1.000 numeri. Risulta molto utile la possibilità di spedire fax via Internet, di programmare una trasmissione e di inviare documenti anche tramite computer.

Per quanto riguarda le interfacce di collegamento, è presente sia la classica Usb 2.0 per un utilizzo stand alone sia

Grazie a un vassoio frontale è possibile utilizzare anche supporti con una grammatura elevata

quella Gigabit Ethernet per il collegamento a una rete cablata. Queste porte sono inserite in un vano posteriore protetto da uno sportellino in plastica per evitare che vengano danneggiate accidentalmente, come opzione è disponibile una scheda wireless compatibile con lo standard 802.11b/g/n da inserire in un apposito alloggiamento posto sul lato destro del multifunzione.

Sulla parte frontale del device è presente inoltre una porta Usb 2.0 che



consente di riversare i lavori su una chiavetta o stampare un documento memorizzato sulla stessa mentre la sostituzione delle cartucce con il toner è molto semplice, basta infatti aprire la macchina premendo un grosso pulsante e sostituire il contenitore esaurito. La cartuccia con il nero ha una durata di 7.000 copie (secondo lo standard Iso/lec 19798) mentre per quanto riguarda i colori esistono due alternative, una da 1.500 e una a lunga durata da 6.000 copie. Ricordiamo che ogni 30.000 pagine si devono sostituire anche i tamburi mentre il gruppo fusore è certificato per 60.000 stampe.

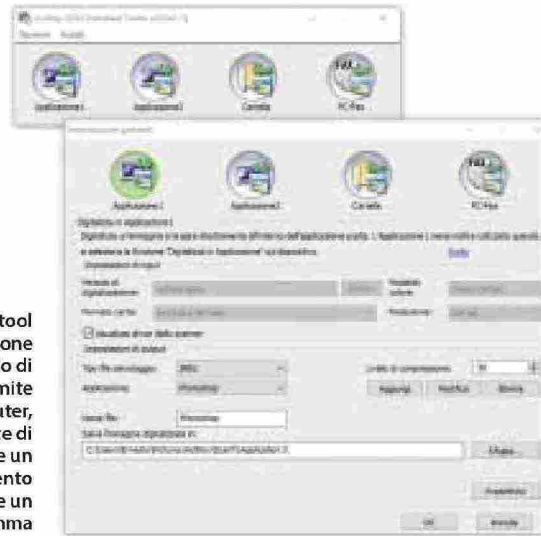


Il touch screen LCD a colori da 7 pollici consente di accedere, dopo averlo installato, al software gratuito di gestione dei documenti SENDYS Explorer LITE

TEST DEL MESE



Il multifunzione Oki è in grado di inviare e ricevere e-mail. Il multifunzione Oki è in grado di inviare e ricevere e-mail



ActKey, un tool per la scansione e l'invio di fax tramite computer, consente di leggere un documento e aprire un programma

INSTALLAZIONE

Dopo aver estratto il device MC5/3dn dall'imballo basta togliere il robusto involucro plastico protettivo e sbloccare le quattro cartucce con il toner (quelle fornite di serie hanno una durata di 2.000 pagine). Tutti gli altri componenti sono già pronti all'uso.

Il setup dipende dall'interfaccia utilizzata. Nel caso di rete cablata è sufficiente connettere la macchina al router e attendere che la funzione Dhcp assegni un indirizzo IP (è sempre possibile impostare manualmente questo identificativo). Nel caso si desideri sfruttare la periferica in wireless è necessario configurare i parametri di accesso (nome rete e password) tramite pannello di controllo oppure sfruttando la funzione WPS (Wi-Fi Protected Setup) presente nella maggior parte dei router delle ultime generazioni. In quest'ultimo

caso non bisogna conoscere i dati per il collegamento ma basta premere l'apposito tasto del router e attendere pochi secondi che venga stabilita automaticamente la connessione. Attenzione che, dopo aver inserito il modulo wifi è necessario abilitarlo tramite pannello di controllo; alla successiva accensione del multifunzione viene poi lanciata automaticamente la procedura per il collegamento con la Lan.

Terminata la connessione alla rete è necessario inserire nel PC il disco fornito di serie e attendere che parta l'utility di setup. Questa cerca la periferica e chiede se deve installare solo i driver oppure anche il software opzionale. Al termine compare un menu che consente di personalizzare il multifunzione scegliendo per esempio la password dell'amministratore, la lingua del pannello di controllo o definire i parametri per

l'invio di e-mail. Non poteva mancare un programma di Ocr, in questo caso si tratta della versione Sprint di Abbyy Fine Reader 12, scaricabile direttamente dal sito della software house. Grazie a questo applicativo è facile trasformare un documento cartaceo in un file modificabile anche con un programma di elaborazione testi come Word.

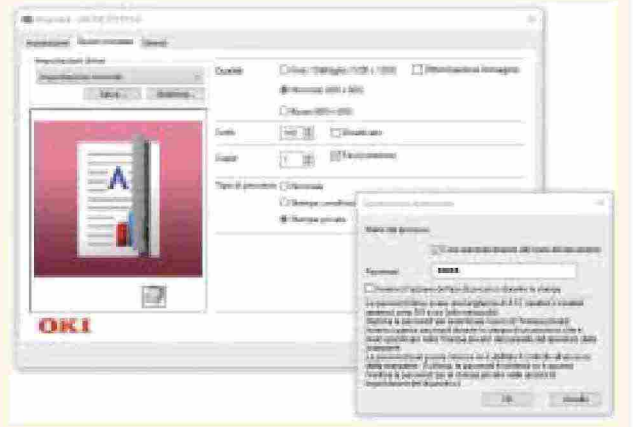
UTILIZZO

Lavorare con questo multifunzione tramite computer è facile, poiché sono presenti i tradizionali driver per la stampa e la scansione. Quello twain per la digitalizzazione permette di scegliere se operare in modalità semplice o avanzata. Nel primo caso si deve premere semplicemente il pulsante che identifica il tipo di originale (fotografia, rivista, documento per Ocr e così via), mentre in modalità avanzata si può

SOLO PER I TUOI OCCHI

OKI MC573dn, per evitare che un documento riservato venga letto da occhi indiscreti, mette a disposizione la funzione di stampa privata e la possibilità di riprodurre un file memorizzato su una chiavetta Usb. Nel primo caso è necessario attivare la scheda Opzioni processo del driver di stampa, selezionare Stampa privata e digitare la password. A questo punto bisogna autenticarsi tramite il pannello di controllo della periferica e riprodurre il documento, niente di più semplice. Ancora più facile la stampa da chiavetta Usb, basta infatti inserirla nella porta frontale, scegliere Stampa da memoria Usb e poi il documento desiderato.

Grazie all'opzione "stampa privata" del driver di stampa è possibile proteggere con una password la realizzazione di un documento



TEST DEL MESE
OKI MC573DN - SPECIFICHE TECNICHE

avere il preview per selezionare un'area ristretta e personalizzare parametri come la risoluzione, la gamma, i livelli e il bilanciamento dei colori.

OKI fornisce inoltre ActKey, un tool per la scansione e l'invio di fax tramite PC. Questa utility consente di programmare due pulsanti in modo che compiano operazioni d'uso comune come la digitalizzazione e la successiva elaborazione di una fotografia tramite Photoshop. Con il driver di stampa, molto versatile, si può definire il peso della carta, decidere il profilo colore, ingrandire/ridurre l'originale e molto altro. Una volta definite le impostazioni è possibile salvarle per un utilizzo successivo.

Anche il modus operandi in modalità stand alone è semplice, basta infatti scegliere l'attività tramite i quattro tasti che compaiono sul display, selezionare i parametri desiderati e premere Start. Le numerose opzioni sono facilmente personalizzabili sfruttando l'ampio display, simile a quello delle fotocopiatrici di fascia alta. In più sono disponibili dei pulsanti virtuali da programmare a proprio piacimento.

I documenti digitalizzare tramite pannello di controllo si possono salvare su una chiavetta inserita nell'apposita interfaccia, su una cartella di rete oppure inviare direttamente a un indirizzo di posta elettronica.

Con il diffondersi del lavoro in mobilità, è sempre più sentita l'esigenza di stampare direttamente da smartphone o tablet. Per questa ragione OKI MC573dn è compatibile con AirPrint e Google Cloud Print 2.0, due servizi che consentono di

Funzioni	Stampa, copia, digitalizza e fax
Memoria	1 GB
Pannello di controllo	Touchscreen da 7" a colori
Capacità cassetto	250 fogli
Capacità alimentatore manuale	100 fogli
Capacità cassetto opzionale	530 fogli
Capacità cassetto in uscita	150 fogli
Capacità ADF	50 fogli
Fronte/Retro automatico	per tutte le funzioni
Formato carta	A4, A5, B5, B6, legale, lettera, buste
Carico di lavoro	Massimo: 60.000 pagine/mese
STAMPA	
Toner	4 separati
Risoluzione	fino a 1200 x 1200 dpi
Linguaggio di stampa	Emulazione PCL 6 (XL), PCL 5c, PostScript 3, IBM ProPrinter, Epson FX, XPS, PDF v1.7
Velocità di stampa (foglio A4)	30 ppm in nero e a colori
SCANSIONE	
Tipo	Piano, ADF duplex
Velocità	Fino a 30 ppm in nero e a colori
Risoluzione	Fino a 600x600 dpi
Formato file	PDF, JPEG, TIFF, XPS
COPIA	
Prima copia	Meno di 12 secondi
Velocità	Fino a 30 cpm in nero e a colori
Risoluzione	Fino a 600x600 dpi
Riduzione/Ingrandimento	Da 25 a 400%
Massimo numero di copie	999
FAX	
Velocità	2 secondi per pagina
Risoluzione di trasmissione	fino a 8 punti/mm x 15,4 linee/mm
Velocità di comunicazione	Super G3: 33,6 Kbps
Memoria	Max 8.000 pagine (256 MB)
Rubrica	seleziona rapida 1-touch (40 postazioni), selezione rapida (1000 postazioni),
Interfacce	1000BASE-T, (opzionale) Wireless LAN (IEEE802.11a/b/g/n), USB 2.0
Funzioni stampa mobile	AirPrint, Google Cloud Print
Compatibilità	Windows, Mac OS e Linux
Dimensioni (LxPxA)	427 x 576 x 472 mm
Peso	31 kg
Consumo (Watt)	In funzione: Max 1.170 W/Media: 670 W - Modalità Deep Sleep: 1,5 W
Garanzia:	fino a 3 anni
Prezzo suggerito utente finale:	619 euro (IVA esclusa)

Pro:

- Velocità di stampa e scansione
- Touch screen da 7 pollici
- Fronte/retro nella stampa, copia, scansione e fax
- Capacità carta fino a 1.410 fogli

Contro:

- Eccessivo ingombro



La meccanica adotta quattro file di Led

utilizzare la macchina senza dover installare alcun software. Ricordiamo che questa soluzione permette l'invio di e-mail al sopraggiungere di determinati eventi come il malfunzionamento della periferica.

CONCLUSIONE

OKI MC573dn è un multifunzione versatile e veloce in grado di soddisfare le esigenze sia di una corporation che

necessita di una periferica per i diversi dipartimenti sia di una Pmi con volumi di stampa importanti. Ricordiamo anche il costo copia molto contenuto (varia da 0,01 euro per il nero a 0,03 euro per il colore) e la presenza della funzione Auto-Off che riduce a 0,5 W il consumo quando non viene utilizzata per un determinato periodo di tempo. La garanzia può essere estesa gratuitamente fino a 3 anni.

