

# Crispy McBacon®

IL MUST DI MC

## ilQuaderno.it

L'informazione glocal sempre con te

Notizie Italia (<https://www.ilquaderno.it/notizie-italia.php>) / Benevento (<https://www.ilquaderno.it/>) / Avellino (<https://www.ilquaderno.it/avellino.php>) / Caserta (<https://www.ilquaderno.it/caserta.php>) / Salerno (<https://www.ilquaderno.it/salerno.php>) / Napoli (<https://www.ilquaderno.it/napoli.php>)

[Home](https://www.ilquaderno.it/) (<https://www.ilquaderno.it/>) [Cronaca](https://www.ilquaderno.it/cronaca.php) (<https://www.ilquaderno.it/cronaca.php>)

[Politica](https://www.ilquaderno.it/politica.php) (<https://www.ilquaderno.it/politica.php>) [Economia](https://www.ilquaderno.it/economia.php) (<https://www.ilquaderno.it/economia.php>)

[Attualità](https://www.ilquaderno.it/attualita.php) (<https://www.ilquaderno.it/attualita.php>) [Cultura](https://www.ilquaderno.it/spettacolo.php) (<https://www.ilquaderno.it/spettacolo.php>)

[Sport](https://www.ilquaderno.it/sport.php) (<https://www.ilquaderno.it/sport.php>) [Rubriche](https://www.ilquaderno.it/rubriche.php) (<https://www.ilquaderno.it/rubriche.php>)

[Istruzione](https://www.ilquaderno.it/istruzione.php) (<https://www.ilquaderno.it/istruzione.php>) [Eventi](https://www.ilquaderno.it/eventi.php) (<https://www.ilquaderno.it/eventi.php>)

[Video](https://www.ilquaderno.it/video.php) (<https://www.ilquaderno.it/video.php>) [Ultime](https://www.ilquaderno.it/ultime-notizie.php) (<https://www.ilquaderno.it/ultime-notizie.php>)



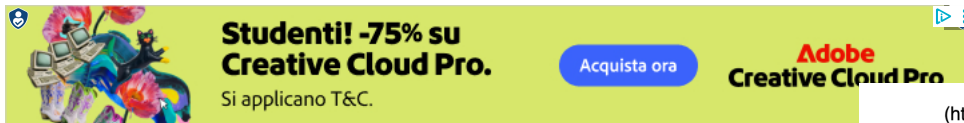
([https://www.eadv.it/p/adv.html?utm\\_source=eADVbanner&utm\\_medium=Logobani](https://www.eadv.it/p/adv.html?utm_source=eADVbanner&utm_medium=Logobani))

## GPS nei camion: il controllo avanzato della flotta pesante per le imprese italiane

📅 27/11/2025 ⌚ 10:35:31 👁 2206 🖨 (print\_pagina\_news.php?articolo=170227)



Camion e localizzazione GPS



(https://www.eadv.it/p/adv.html?  
utm\_source=eADVbanner&utm\_medium=Logobanner&utm\_content=Logobanner&utm\_campaign=Autr  
https://www.eadv.it/p/adv.html?  
utm\_source=eADVbanner&utm\_medi

***Nel mondo del trasporto su strada, della logistica e della movimentazione merci in Italia, i camion rappresentano il cuore operativo di molte aziende.***

La complessità gestionale, i costi elevati, le normative stringenti e la necessità di un servizio puntuale richiedono strumenti avanzati per la gestione della flotta pesante. Il sistema GPS per i camion consente di monitorare in modo preciso, sicuro e strategico gli autocarri, migliorando operatività, riducendo i costi e anticipando rischi.

In questo articolo approfondiamo cosa significa implementare un **sistema di GPS per camion**, come funziona, quali caratteristiche e benefici offre e perché può rappresentare un **vero vantaggio competitivo** per le aziende italiane che operano con veicoli pesanti.

Share

## La flotta pesante in Italia: sfide e opportunità



(<https://www.laschedinadelgiorno.it/confido-bonus-scommesse-ilquaderno/>)

([https://www.eadv.it/p/adv.html?utm\\_source=eADVbanner&utm\\_medium=Logobanner&utm\\_content=Logobanner&utm\\_campaign=Autr](https://www.eadv.it/p/adv.html?utm_source=eADVbanner&utm_medium=Logobanner&utm_content=Logobanner&utm_campaign=Autr))

Il trasporto merci su camion in Italia affronta un contesto articolato: **infrastrutture non uniformi**, normative ambientali e di sicurezza, costi di carburante elevati e crescente esigenza di **tracciabilità e trasparenza**.

### Costi operativi e manutenzione

Un camion fermo per guasto o manutenzione non programmata genera perdite che vanno oltre il semplice costo del veicolo: ritardi nelle consegne, penali, danni reputazionali. **Monitorare in tempo reale chilometraggio, condizioni operative e comportamento del conducente** diventa dunque cruciale.

### Normative e conformità

Le autorità italiane ed europee richiedono conformità su orari di guida, tracciabilità, emissioni, sicurezza del carico. Il **sistema GPS per i camion** ([https://www.webfleet.com/it\\_it/webfleet/fleet-management/truck-tracking/](https://www.webfleet.com/it_it/webfleet/fleet-management/truck-tracking/)), aiuta le aziende a rispondere a questi requisiti documentando movimenti, percorsi e fermate.

### Competitività e servizio al cliente

In un mercato sempre più esigente, la possibilità di offrire **consegne puntuali**, visibilità sulla posizione del carico e tempi stimati affidabili rappresenta un **fattore distintivo**.

#### Notizie correlate



Motori Magazine – 29/3/2026

(<https://www.ilquaderno.it/rubriche/motori-magazine—29-3-2026-181916.html>)



Bronzo nella staffetta maschile: Italia ancora sul podio nello short track

(<https://www.ilquaderno.it/rubriche/bronzo-staffetta-maschile-italia-ancora-podio-short-track-178996.html>)



Milano Cortina, le gare di oggi: da Lollobrigida a Fontana, orari e dove vedere gli azzurri

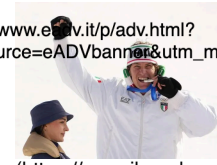
(<https://www.ilquaderno.it/rubriche/milano-cortina-gare-oggi-lollobrigida-fontana-orari-dove-vedere-azzurri-178826.html>)

Milano Cortina, tutte le medaglie vinte fino a oggi dall'Italia in queste Olimpiadi  
(<https://www.ilquaderno.it/rubriche/milano-cortina-tutte-medaglie-vinte-fino-oggi-dall-italia-queste-olimpiadi-178441.html>)



Tg Economia – 16/2/2026

(<https://www.ilquaderno.it/rubriche/tg-economia---16-2-2026-178469.html>)



([https://www.leadv.it/p/adv.html?utm\\_source=eADVbanner&utm\\_medium=Logobanner&utm\\_content=Logobanner&utm\\_campaign=Aut](https://www.leadv.it/p/adv.html?utm_source=eADVbanner&utm_medium=Logobanner&utm_content=Logobanner&utm_campaign=Aut))

Milano Cortina, le gare di oggi: dal gigante con Franzoni al biathlon con Wierer e Vittozzi, orari e dove vedere gli azzurri

(<https://www.ilquaderno.it/rubriche/milano-cortina-gare-oggi-gigante-con-franconi-biathlon-con-wierer-vittozzi-orari-dove-vedere-azzurri-178173.html>)

## Come funziona un sistema GPS per camion

Il sistema integrato di **GPS per i camion** prevede l'installazione di un dispositivo di tracciamento sul veicolo, collegato ai sistemi telematici della flotta, e una **piattaforma centrale** da cui gestire mappe, dati e report.

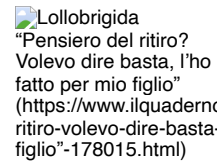
### Webfleet

### Tracciamento in tempo reale e storico percorsi

La piattaforma mostra la **posizione attuale del camion**, e mantiene lo storico delle rotte percorse, delle fermate, dei tempi di inattività e delle distanze chilometriche.

### Monitoraggio delle performance di guida

Non solo posizione: i sistemi avanzati rilevano **velocità, accelerazioni, frenate brusche, tempo al minimo, uso del motore** e comportamenti che incidono su consumo e usura.



Lollobrigida "Pensiero del ritiro? Volevo dire basta, l'ho fatto per mio figlio"

([https://www.ilquaderno.it/rubriche/lollobrigida-\"pensiero-ritiro-volevo-dire-basta-l-ho-fatto-mio-figlio\"-178015.html](https://www.ilquaderno.it/rubriche/lollobrigida-\))



Arrivano Fiat 600 Sport e Abarth 600e unite nello spirito di Milano-Cortina

(<https://www.ilquaderno.it/attualit-agrave/arrivano-fiat-600-sport-abarth-600e-unite-spirito-milano-cortina-177966.html>)



Byd presenta Atto 3 Evo, Grosso "Nuovo concetto europeo di Suv sportivo"

([https://www.ilquaderno.it/rubriche/byd-presenta-atto-3-evo-grosso-\"nuovo-concetto-europeo-suv-sportivo\"-177830.html](https://www.ilquaderno.it/rubriche/byd-presenta-atto-3-evo-grosso-\))



Milano-Cortina 2026, Airbnb rafforza il supporto agli atleti

([https://www.leadv.it/p/adv.html?utm\\_source=eADVbanner&utm\\_medium=Logobanner&utm\\_content=Logobanner&utm\\_campaign=Aut](https://www.leadv.it/p/adv.html?utm_source=eADVbanner&utm_medium=Logobanner&utm_content=Logobanner&utm_campaign=Aut))

## Manutenzione, chilometraggio e alert preventivi

Grazie alla telematica, è possibile attivare **notifiche automatiche** per manutenzioni programmate, scadenze normative e condizioni del veicolo che richiedono attenzione. Questo consente di passare da un modello reattivo a uno **proattivo**.

## Vantaggi per le imprese che gestiscono flotte di camion in Italia

Implementare un **sistema GPS per i camion** comporta numerosi vantaggi operativi e strategici.

### Riduzione dei costi e miglior utilizzo degli asset

Conoscere perfettamente dove si trovano i camion, che percorso stanno seguendo e quanto tempo rimangono fermi permette di **ottimizzare la produttività**, ridurre km inutili e consumi superflui.

### Migliore servizio al cliente e trasparenza

Fornire ai clienti aggiornamenti sulla posizione del camion, orario stimato di arrivo e progresso della consegna rafforza la fiducia e la competitività dell'azienda.

### Maggiore sicurezza e gestione del rischio

Il monitoraggio continuo consente di intervenire tempestivamente in caso di incidente, furto o deviazione dal percorso stabilito. Inoltre, i dati aiutano nella **formazione dei conducenti** e nella riduzione degli incidenti.

(<https://www.ilquaderno.it/rubriche/milano-cortina-2026-airbnb-rafforza-supperto-agli-atleti-175941.html>)



Motori Magazine –  
30/11/2025

(<https://www.ilquaderno.it/rubriche/motori-magazine—30-11-2025-170548.html>)



Fiat 500 Hybrid,  
l'innovazione sposa la  
sostenibilità

(<https://www.ilquaderno.it/rubriche/ fiat-500-hybrid-l'innovazione-sposa-sostenibilità-170438.html>)



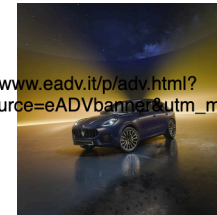
Restyling profondo per  
Stonic: nuova dentro e fuori

(<https://www.ilquaderno.it/rubriche/restyling-profondo-stonic-nuova-dentro-fuori-170380.html>)



GPS nei camion: il controllo

avanzato della flotta pesante per le imprese italiane  
(<https://www.ilquaderno.it/rubriche/gps-nei-camion-controllo-avanzato-flotta-pesante-imprese-italiane-170227.html>)



Grecalle Lumina Blu, la  
nuova serie speciale del  
SUV Maserati

([https://www.eadv.it/p/adv.html?utm\\_source=eADVbanner&utm\\_medium=Logobanner&utm\\_content=Logobanner&utm\\_campaign=Autr](https://www.eadv.it/p/adv.html?utm_source=eADVbanner&utm_medium=Logobanner&utm_content=Logobanner&utm_campaign=Autr))

(<https://www.ilquaderno.it/rubriche/grecalle-lumina-blu-nuova-serie-speciale-suv-maserati-169272.html>)



Atp Vienna, Musetti supera  
Moutet e vola in semifinale

## Compliance e reportistica semplificata

(<https://www.ilquaderno.it/rubriche/atp-vienna-musetti-supera-moutet-vola-semifinale-166212.html>)

---

Tutti i dati di percorso, orari, soste e chilometri sono automaticamente registrati, facilitando la conformità normativa e riducendo la burocrazia.

## Come scegliere la soluzione giusta di GPS per camion

Quando si valuta un **sistema di GPS per camion**, occorre considerare diversi fattori.

([https://www.eadv.it/p/adv.html?utm\\_source=eADVbanner&utm\\_medium=Logobanner&utm\\_content=Logobanner&utm\\_campaign=Autr](https://www.eadv.it/p/adv.html?utm_source=eADVbanner&utm_medium=Logobanner&utm_content=Logobanner&utm_campaign=Autr))

### Compatibilità con veicolo pesante e rafforzamento hardware

Il dispositivo di tracciamento deve essere adatto all'uso su camion e autoarticolati, garantendo **robustezza**, precisione e capacità di gestire condizioni gravose.

### Integrazione con piattaforma di fleet management

([https://www.eadv.it/p/adv.html?utm\\_source=eADVbanner&utm\\_medium=Logobanner&utm\\_content=Logobanner&utm\\_campaign=Autr](https://www.eadv.it/p/adv.html?utm_source=eADVbanner&utm_medium=Logobanner&utm_content=Logobanner&utm_campaign=Autr))

Meglio se il sistema è parte di una **piattaforma completa di fleet management** (come quella di Webfleet) che consente di unire dati di posizione, consumi, manutenzione e comportamento del conducente.

### Scalabilità e supporto operativo

La soluzione deve poter crescere con la flotta ed offrire supporto tecnico, aggiornamenti e accesso ai dati da qualsiasi dispositivo.

## La proposta Webfleet per il tracciamento dei camion

La piattaforma di **Webfleet per il tracciamento camion** offre una **visibilità completa** della flotta pesante: localizzazione in tempo reale, analisi dei percorsi, gestione del ciclo di vita del veicolo, report dettagliati e interfaccia moderna.

### **Webfleet**

Le imprese italiane che la adottano possono monitorare autocarri, autoarticolati e rimorchi, intervenire proattivamente sulla manutenzione e ottimizzare la gestione del carico.

Nel trasporto su strada in Italia, gestire una flotta di camion significa confrontarsi quotidianamente con variabili complesse. L'adozione di un **sistema GPS per i camion** è una scelta strategica capace di trasformare la gestione da reattiva a proattiva, da invisibile a trasparente, da costosa a competitiva. Le aziende che decidono oggi di investire in questa tecnologia potranno raccogliere benefici in termini di efficienza, sicurezza e servizio al cliente.

**Non rimandare: il futuro della mobilità aziendale passa dalla visibilità intelligente.**

#### **Redazione**

Articolo di Motori ([pagina.php?argomento=180&l=Motori](#)) / Commenti

◆ Associazione La Fenice - Redazione: [redazione@ilquaderno.it](mailto:redazione@ilquaderno.it) - Amministrazione: [amministrazione@ilquaderno.it](mailto:amministrazione@ilquaderno.it) - Marketing: [marketing@ilquaderno.it](mailto:marketing@ilquaderno.it)  
{ Pagina generata in 2.6832 secondi }

WebDesign & CMS © Gutenberg 2002 - 2023 Seneca dot com (<http://www.senecadot.com/>) - All rights reserved

**Per la tua pubblicità su questo sito**



**EADV s.r.l.**

Via Luigi Capuana, 11  
95030 Tremestieri Etneo (CT) - Italy

16/04/26, 11:18

GPS nei camion: il controllo avanzato della flotta pesante per le imprese italiane - il Quaderno

[www.eadv.it](https://www.eadv.it) ([https://www.eadv.it/p/adv.html?utm\\_source=eADVcontactcard&utm\\_medium=Contactcard&utm\\_content=Contactcard&utm\\_campaign=Autopromo](https://www.eadv.it/p/adv.html?utm_source=eADVcontactcard&utm_medium=Contactcard&utm_content=Contactcard&utm_campaign=Autopromo)) • [info@eadv.it](mailto:info@eadv.it)

(<mailto:info@eadv.it>)

Tel: +39 0645920501