

Una multifunzione estremamente veloce nella stampa in quadricromia, adatta alle Pmi e agli studi professionali con un ulteriore plus: può operare anche in modalità di stampa Cloud grazie all'opzione Google Cloud Print

di ERNESTO SAGRAMOSO



OKI MC562DNW, QUANDO LA STAMPA VA IN-THE-CLOUD

L'OKI MC562dnw che vi presentiamo in queste pagine è un'interessante periferica a Led predisposta per la stampa, la copia, la digitalizzazione e l'invio di fax. È in grado di realizzare 30 pagine al minuto in bianco e nero e 26 a colori, possiede un tempo di preriscaldamento ridotto (il primo foglio esce dopo soli 8 secondi) ed è certificato per un volume massimo di 60.000 pagine al mese. Tra le altre caratteristiche importanti ricordiamo il fronte retro per la funzione sia di scansione che di stampa e copia.

L'estetica ricalca quella dei classici multifunzione di pagina, si nota infatti il mobilet-

to contenente la meccanica sovrastato dal modulo scanner completo di alimentatore automatico per i supporti cartacei. L'ingombro non è tra i più contenuti ma è il prezzo da pagare per avere una soluzione single-pass molto veloce anche in quadricromia. Il pannello di controllo presenta un display monocromatico a cristalli liquidi retroilluminato e una nutrita serie di pulsanti. Le scritte, ad eccezione di quelle del visore, sono in inglese. Poiché l'MC562dnw è stato progettato per essere utilizzato sia collegato al computer sia come una copiatrice/fax indipendente, è dotato di una piccola tastiera posizionata sotto

lo sportellino con i pulsanti ad accesso diretto. Nonostante le dimensioni contenute si tratta di una tastiera di tipo qwerty che consente di richiamare anche i caratteri speciali come @, le parentesi quadre/graffe, i segni maggiore/minore e il cancelletto. Abbiamo apprezzato molto questa soluzione poiché non si deve più impazire per inserire una password, memorizzare un nominativo in rubrica oppure digitare un indirizzo e-mail a cui inviare una scansione.

La gestione della carta è molto versatile. Troviamo infatti un cassetto di alimentazione da 250 fogli che può essere affiancato da un secondo contenitore opzionale da 530 unità. Inoltre, il pannello frontale si può trasformare in un vassoio per utilizzare al volo supporti particolari come carta intestata, buste oppure media particolarmente rigidi. In questo caso infatti il foglio segue un percorso lineare che lo porta direttamente a contatto con i tamburi di stampa. L'alimentatore automatico accetta un massimo di 50 unità e consente la scansione e la copia anche in fronte/retro.

TANTA TECNOLOGIA

Questa periferica sfrutta una sofisticata meccanica di progettazione OKI dotata di quattro file di Led (uno per ciascun colore fondamentale) allineate in sequenza, che consentono di realizzare un'immagine a colori in una singola passata con una risoluzione di 1.200x600 dpi. Il controller si basa su un processore con una frequenza di clock di 533 MHz affiancato da 256 MB di Ram, espandibile fino a 768. Di serie viene fornito l'interprete PCL 6, quello PCL 5c e un driver del PostScript Level 3.



Il pannello di controllo si basa su un ampio display a cristalli liquidi monocromatico e una serie di pulsanti



Molto comodo il tastierino di tipo qwerty che semplifica la digitalizzazione degli indirizzi e-mail

Per quanto riguarda lo scanner ricordiamo che, grazie alla risoluzione ottica di ben 1.200x1.200 dpi con una profondità di colore di 24 bit (48 in ingresso), è possibile digitalizzare anche fotografie in alta risoluzione. Come già accennato è dotato di un alimentatore fronte/retro che lavora a una velocità massima di 20 pagine al minuto a colori. La sezione copiatrice offre le medesime prestazioni della meccanica di stampa ma adotta una risoluzione di 600x600 dpi. Può lavorare in bianco/nero o a colori e offre uno zoom con un rapporto di ingrandimento che varia dal 25 al 400%. Infine il fax, grazie

[Un modello per tutte le stagioni]

La famiglia di multifunzione di pagina a colori OKI comprende modelli per tutte le situazioni. Si parte infatti dal modello MC-332dn, un dispositivo 3 in 1 in grado realizzare 20 pagine al minuto a colori e dotato di funzionalità fronte/retro.

Il prezzo di vendita (indicativo) è di 309 euro IVA esclusa, lo rende adatto sia al professionista sia ai piccoli gruppi di lavoro.

Il modello MC342dn, che si discosta dal precedente per la possibilità di inviare fax, ha un costo leggermente superiore (prezzo indicativo 359 euro + IVA). Per gruppi fino a 10 utenti la scelta dovrebbe ricadere sui modelli MC352dn/MC362dn che offrono una velocità di 22 ppm a colori e 24 in bianco/nero.

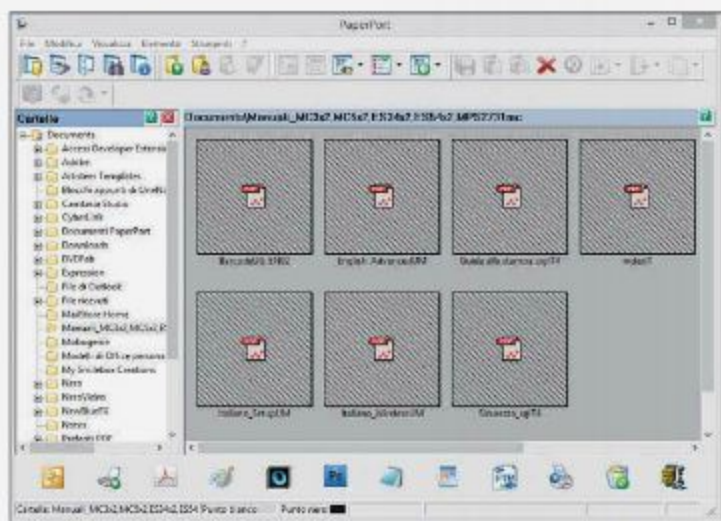
L'unica differenza di rilievo è la presenza del fax nella seconda alternativa. Costano rispettivamente 529 e 579 euro, IVA esclusa. Il modello MC562dnw, che abbiamo provato, è il top della gamma, ed è dedicato a gruppi di una ventina di utenti e offre tutte le funzionalità che un utente anche esperto può richiedere a questo tipo di periferiche.

Grazie alla porta USB frontale è possibile memorizzare su una chiavetta le scansioni o stampare un file senza PC



a una velocità di trasmissione massima di 33,6 kbps, richiede solo 3 secondi per inviare una pagina. Comoda la memoria dedicata di 4 MB che permette di salvare circa 200 pagine ricevute o da spedire.

La OKI MC562dnw è dotata dell'interfaccia Usb 2.0 per un utilizzo stand alone ma anche della soluzione Ethernet 10/100, per il collegamento a una rete cablata. Queste porte sono inserite in un vano protetto da uno sportellino in plastica che ha lo scopo di evitare che vengano estratte per errore. Non poteva poi mancare un modulo wireless in grado di gestire lo standard 802.11b/g/n. Sul pannello frontale troviamo inoltre una porta USB 2.0 che consente di lavorare senza l'ausilio del computer. La manutenzione ordinaria consiste nella sostituzione delle cartucce con il toner. Questa operazione non richiede l'intervento di un tecnico; basta infatti aprire la macchina premendo un grosso pulsante e sostituire il contenitore esaurito.



Oltre ai driver per il collegamento con il computer viene fornita una versione custom di PaperPort e Omnipage

[Laser e Led]

Le stampanti di pagina adottano due tecnologie, quella laser e quella a Led. La differenza tra questi due sistemi riguarda principalmente il metodo con cui viene impressionato il tamburo fotosensibile.

Con il laser si ha un unico raggio luminoso che, per mezzo di una serie di specchi, disegna sul tamburo fotosensibile i singoli punti della pagina da stampare, mentre con il Led si ha una fila di sorgenti luminose che coprono la larghezza della pagina e sono quindi in grado di disegnare nel medesimo istante un'intera linea di punti.

I pro del laser consistono nella possibilità di modulare il raggio luminoso per ottenere punti di dimensioni differenti e poterli posizionare in modo variabile. Il sistema a LED è più veloce e, richiedendo una meccanica più semplice e compatta, consente di progettare sistemi dotati di quattro gruppi ottici indipendenti in grado di realizzare una pagina a colori in una singola passata. In più offre una maggiore affidabilità poiché il gruppo ottico non ha parti in movimento. Ecco un interessante video che illustra la soluzione a Led con quattro tamburi indipendenti <https://www.youtube.com/watch?v=c-UQpBJtSk>

La meccanica OKI utilizza quattro file di led che consentono di realizzare un'immagine a colori in una singola passata



INSTALLAZIONE ANCHE SENZA IL TECNICO

Nonostante le dimensioni ma soprattutto il peso non siano di certo contenuti, questo OKI risulta molto semplice da attivare. Basta infatti togliere i quattro fermi laterali dell'imballo ed estrarre il coperchio per accedere al multifunzione, sigillato con un robusto involucro plastico termosaldato che evita qualsiasi contaminazione esterna anche dopo lunghi periodi di immagazzinamento. Dopo averlo posizionato sulla scrivania basta sbloccare le quattro cartucce con il toner e il gioco è fatto.

Prima di passare all'installazione del software è consigliabile collegare il MC562drw alla rete. Nel caso si optasse per una Lan cablata è sufficiente connettere l'apposito cavo e attendere che la funzione DHCP del router assegni un indirizzo IP al dispositivo (si ha comunque la facoltà di impostare manualmente questo identificativo). Con una rete wireless si può sfruttare il sistema Wps (Wi-Fi Protected

Setup) per la connessione automatica oppure selezionare quella desiderata e inserire la password di protezione tramite tastierino. A questo punto bisogna inserire il Dvd fornito di serie e attendere che parta il programma di setup. Questa

utility consente di decidere la lingua del pannello di controllo, le impostazioni della scheda di rete e di attivare i software indispensabili per sfruttare tutte le funzioni della periferica (fax compreso) tramite computer. È inoltre disponibile una

versione custom di Omnipage 16 e PaperPort 11, due applicativi Nuance che permettono rispettivamente di trasformare un documento cartaceo in un file modificabile anche con Word e di gestire i documenti digitalizzati.

[Caratteristiche tecniche]

[Pro]

Velocità di stampa a colori; Versatilità; Basso costo copia; Tastierino alfanumerico.

[Contro]

Display non touch.

Modello	OKI MC562drw
Funzioni	Stampa, copia, digitalizza e fax
Pannello di controllo	Display monocromatico da 84,1 x 33,6 mm
Capacità cassetto	250 fogli
Capacità alimentatore manuale	100 fogli
Capacità cassetto opzionale	530 fogli
Capacità cassetto in uscita	150 fogli
Capacità ADF	50 fogli
Formato carta	A4, A5, B5, legale, lettera, buste
STAMPA	
Toner	4 separati
Risoluzione	fino a 1.200x600 dpi
Linguaggio di stampa	PCL6 (XL3.0), PCL5e, PS 3 emulazione, SIDM
Velocità di stampa (foglio A4)	30 ppm in nero, 26 ppm a colori
Fronte/Retro automatico	si
SCANSIONE	
Tipo	Piano, ADF duplex
Velocità	Fino a 20 ppm a colori
Risoluzione ottica	1.200x1.200 dpi
Profondità colore	24 bit
Formato file	PDF, M-TIFF, JPEG, XPS
COPIA	
Velocità	Fino a 30 cpm (bianco e nero), fino a 26 cpm (colori)
Risoluzione	Fino a 600x600 dpi
Riduzione/ingrandimento	Da 25 a 400%
Massimo numero di copie	99
FAX	
Velocità	3 secondi per pagina
Memoria	4 MB (circa 200 pagine)
Rubrica	16 tasti diretti, 100 preselezioni
Gruppi	Fino a 20
Interfacce	USB, Ethernet 10/100 TX e Wireless
Funzioni stampa mobile	AirPrint, Google Cloud Print
Compatibilità	Windows e Mac OS
Dimensioni	44,4x42,7x50,9 cm (A x L x P)
Peso	29 kg
Consumo (Watt)	570 (tipico); 1.170 (massimo); <1,5 (deep sleep)
Prezzo:	709,00 (IVA esclusa)



Le interfacce di collegamento sono protette da uno sportellino