

# Webfleet, Bia Power e ChargeBroker: gestione e ricarica EV in deposito più semplici



**Webfleet, Bia Power e ChargeBroker** offrono alle flotte un **modo nuovo e semplice per ottimizzare la gestione e la ricarica in deposito dei veicoli elettrici**.

Webfleet, la **soluzione avanzata di Bridgestone per la gestione della flotta**, ha unito le forze con Bia Power e ChargeBroker per **dare alle aziende dotate di flotte un sistema completo per la gestione delle flotte e dell'energia dei veicoli elettrici** senza la necessità di rimpiazzare alcuna delle infrastrutture esistenti.

La partnership semplifica, velocizza ed economizza l'integrazione tra le operazioni delle flotte di veicoli elettrici e la gestione della ricarica in deposito, contrastando le sfide che le aziende si trovano ad affrontare nel gestire ampie flotte di EV su sistemi provenienti da fornitori diversi.

**Webfleet**, sulla sua interfaccia di facile utilizzo, **fornisce dati fruibili relativi ad aspetti quali lo stato del veicolo, i livelli della batteria e i modelli di utilizzo**.

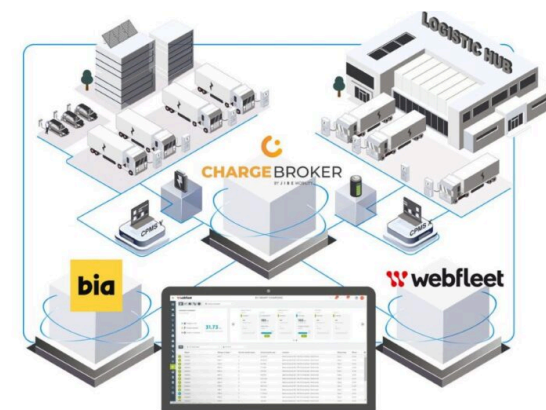
**Bia Power** utilizza questi dati per **ottimizzare i programmi di ricarica**, al fine di ridurre i costi e massimizzare i tempi di attività.

**ChargeBroker** fornisce un **livello di connessione** che unifica i sistemi di ricarica di diversi fornitori sotto una rete unica.

Molte soluzioni similari richiedono che le aziende rimpiazzino i loro sistemi per la gestione delle colonnine di ricarica (CPMS) esistenti. **Con la combinazione tra Webfleet, Bia Power e ChargeBroker, invece, le aziende possono continuare a rimanere connesse ai loro fornitori esistenti di CPMS senza interruzioni e con migliori risultati.**

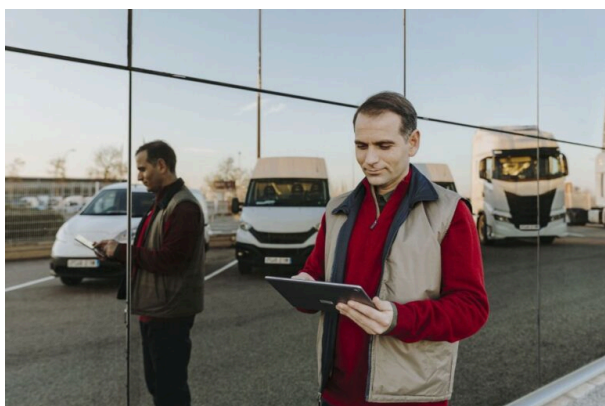
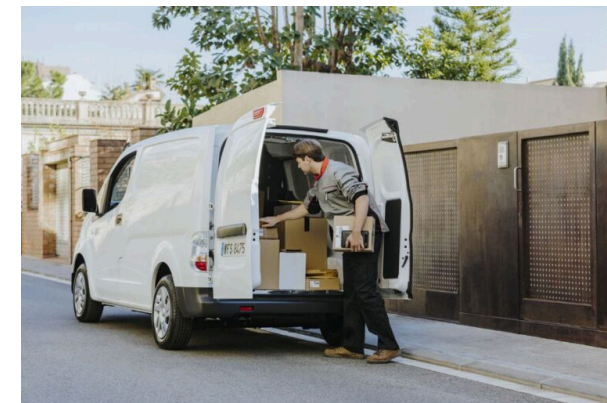
*Una delle maggiori sfide dell'elettrificazione per le flotte commerciali risiede nella gestione dell'infrastruttura di ricarica che consente ai veicoli di essere operativi su strada – ha affermato Jan-Maarten de Vries, President Fleet Management Solutions di Bridgestone. Con questa partnership, chiunque gestisca una grande flotta di EV può essere certo che i veicoli saranno sempre pronti all'uso quando ne ha bisogno, al minor costo possibile e nel rispetto della capacità della struttura di rete.*

La soluzione integrata fornisce avvisi automatici, **consentendo ai fleet manager di risolvere rapidamente eventuali problemi di ricarica senza dover passare da una piattaforma**. Allo stesso tempo, i dati combinati di caricabatterie e veicoli supportano la pianificazione dell'elettrificazione e l'ottimizzazione energetica a lungo termine.



*Il settore della logistica ha urgente bisogno di una gestione integrata della flotta e dell'energia, e Bia e Webfleet hanno già trovato la chiave di volta – ha affermato Edwin Witoet, CEO di Jibe Mobility. Le due piattaforme hanno implementato una soluzione collaudata su larga scala, che affronta gli aspetti più cruciali e complessi affrontati ogni giorno da chi gestisce autorimesse e flotte. Ora, grazie al livello di orchestrazione di ChargeBroker, le aziende operanti con i punti di ricarica possono implementare questa soluzione collaudata su qualsiasi complesso infrastrutturale desiderino, senza limitarsi a una singola piattaforma. Questa è la forza di questa collaborazione.*

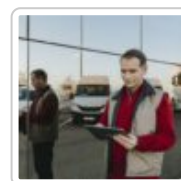
*In Bia Power, abbiamo dimostrato di poter offrire una ricarica realmente ottimizzata, con una riduzione del carico di picco fino all'80%, un risparmio sui costi di ricarica fino al 50% e una prontezza della flotta al 100%<sup>[1]</sup> – ha affermato Candace Saffery Neufeld, CEO e fondatrice di Bia Power. Bia offre strumenti operativi in tempo reale e sostenibilità economica a lungo termine che consentono di elettrificare la flotta in modo scalabile e pratico. Combinando l'ottimizzazione di Bia con le informazioni precise e fruibili della piattaforma Webfleet e sfruttando il potente gateway di ChargeBroker, abbiamo creato uno dei pacchetti più completi possibili per qualsiasi azienda che stia elettrificando la propria flotta.*



I servizi sono disponibili a livello globale per gli utenti Webfleet e offerti come **funzionalità prenotabili per ogni colonnina di ricarica sia per sistemi a corrente alternata (lenta) che a corrente continua (veloce)**, a partire dal monitoraggio delle colonnine di ricarica per EV fino al pacchetto combinato di monitoraggio e ottimizzazione.

<sup>[1]</sup> Risultati di un'implementazione reale presso un deposito da 50 autobus elettrici in Spagna (integrazione di ChargeBroker OCPP con BIA Power)

**Fonte: Webfleet**



### [Impostazioni relative alla privacy e ai cookie](#)

Piattaforma gestita da Google. Conforme al TCF di IAB. ID CMP: 300

---