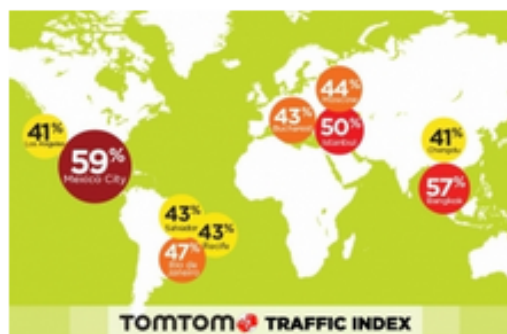


http://www.transportonline.com/notizia_38894_TomTom-Traffic-Index-2016-%E2%80%93-Ecco-i-risultati!.html

22 Mar 2016

TomTom Traffic Index 2016 – Ecco I risultati!



Scioccanti le differenze tra i Continenti.

Città del Messico è la Città più Trafficata del Mondo, superando Istanbul.

Il traffico globale ai livelli più altri di sempre* – scioccanti le differenze tra i Continenti.

Amsterdam – TomTom (TOM2) ha rilasciato oggi i risultati del TomTom Traffic Index 2016, il rapporto annuale che elenca le città di tutto il Mondo con il più alto livello di traffico. La grande news di quest'anno è che Istanbul è stata superata da Città del Messico, che è salita in cima alla classifica.

I conducenti nella capitale messicana possono aspettarsi di impegnare circa il 59% di tempo in più bloccati nel traffico a qualsiasi ora del giorno e fino al 103% in più negli orari serali di punta, rispetto ad una situazione di scorrimento libero o senza traffico. Questo aggiunge fino a 219** ore di extra-lavoro all'anno.

Completando la classifica delle prime cinque città più trafficate al Mondo troviamo Bangkok (57%), Istanbul (50%), Rio de Janeiro (47%) e Mosca (44%).

Utilizzando i dati dal 2015, il TomTom Traffic Index analizza il traffico di 295 città in 38 Paesi e sei Continenti, da Roma a Rio, da Singapore a San Francisco. TomTom lavora con 14 trilioni di dati già presenti che ha accumulato in oltre 8 anni. Questo è il quinto anno del TomTom Traffic Index.

Aumento del Traffico a livello Globale

Osservando i dati storici di TomTom, si evince che il traffico a livello mondiale sta aumentando del 13% dal 2008. Ci sono, però, delle scioccanti differenze tra i diversi Continenti. Mentre il livello di traffico in Nord America è aumentato del 17%, in Europa è cresciuto solo del 2%. La causa potrebbe essere la crescita economica che ha avuto il Nord America e il periodo di crisi economica che ha colpito l'Europa.

http://www.transportonline.com/notizia_38894_TomTom-Traffic-Index-2016-%E2%80%93-Ecco-i-risultati!.html

Per le aziende, invece, c'è una correlazione diretta tra la riduzione del traffico e la crescita economica. Commentando la sua analisi del rapporto, Wendell Cox, titolare di Demographia, spiega: "Vi è una ricerca economica che indica che più fluido è il traffico in un'area urbana, più probabile è la sua crescita economica. Per esempio, in un'area urbana in cui la popolazione può raggiungere l'80% dei posti di lavoro in 30 minuti può avere performance economiche migliori di un'area in cui in quel tempo si può raggiungere solo il 70 o 60% dei posti di lavoro."

Taco van de Leij, VP Marketing di TomTom Telematics, spiega: "Le aziende con dipendenti al volante in città trafficate possono chiaramente beneficiare di metodologie intelligenti per far fronte all'effetto del traffico. I clienti che utilizzano la nostra soluzione di fleet management WEBFLEET stanno già facendo un primo passo in questa direzione, grazie all'accesso ad una vasta gamma di strumenti che aiutano a migliorare le decisioni per la loro flotta. Attraverso soluzioni intelligenti per la pianificazione dei percorsi e la schedulazione del lavoro, la telematica può ottimizzare il flusso del traffico, il che significa che i veicoli possano spendere meno tempo in strada e possano essere in grado di sfruttare gli eccellenti servizi sul Traffico offerti da TomTom per ridurre ulteriormente i tempi di viaggio."

Gli imprenditori possono trovare maggiori informazioni sul TomTom Traffic Index e scoprire in che posizione si trova la loro città su www.tomtom.com/trafficindex. Sono presenti anche consigli su come evitare il traffico, così come alcune analisi indipendenti. E, per la prima volta, una selezione di "Profili di Città" con le indicazioni sulle azioni che stanno utilizzando per migliorare la loro mobilità.

In allegato la classifica delle città più trafficate al Mondo del 2015.