



## Sicurezza antisismica dei prefabbricati industriali arriva Jawfix

La sua principale caratteristica è la dissipazione della forza 2 Dicembre 2022 Breaking News, terremoto



A seguito di un'innovativa ed accurata attività di ricerca, la divisione ad alta tecnologia di Manini Prefabbricati è in procinto di immettere sul mercato un dispositivo di connessione antisismico jawfix®, che sarà installato mediante l'impiego di ancoranti Hilti al fine di garantire la sicurezza degli edifici industriali

Assisi, 2dicembre2022Manini Service annuncia l'ottenimento della certificazione di conformità alla normativa UNI EN 15129 di un sistema di dissipazione sismica costituito da jawfix<sup>o</sup> e dai fissaggi Hilti. La combinazione tra le due tecnologie consente di offrire al mercato un vero e proprio strumento per l'adeguamento sismico degli edifici prefabbricati.



Jawfix

La collaborazione tra Hilti, leader mondiale nella fornitura di prodotti, sistemi e servizi per l'edilizia, Manini Prefabbricati e Manini Service sfrutta il risultato di anni di ricerca e



sviluppo per introdurre un'innovativa soluzione nel settore della riabilitazione sismica dei prefabbricati industriali.

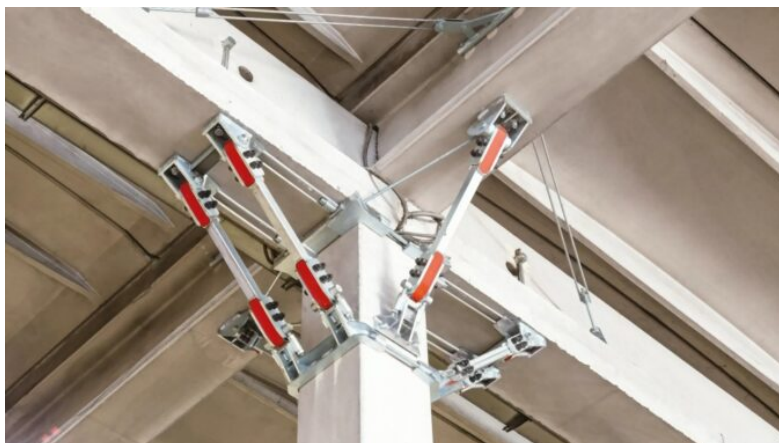
L'idea progettuale, posta in essere a seguito dei più noti eventi sismici e definita nel sistema jawfix®, decolla nel contesto industriale ed è qualificata da caratteri meccanici specifici e misurabili, in grado di affiancare l'organismo strutturale conferendogli le caratteristiche di risposta di adeguamento del nodo in termini prestazionali.

La sua principale caratteristica è la dissipazione della forza attraverso il meccanismo dell'attrito.

Gli speciali ancoraggi prodotti e forniti da Hilti sono caratterizzati da elevate performance in termini di resistenza meccanica. Realizzati con le più alte tecnologie, rappresentano un valore aggiunto per assicurare il fissaggio del sistema di dissipazione tra trave e pilastro prodotto da Manini Prefabbricati e utilizzato dalla Divisione Manini Service.

Il vantaggio della tecnologia studiata garantisce la continuità dell'uso dell'edificio durante uno sciame sismico, senza la necessità di dover eseguire interventi invasivi. I dispositivi jawfix® sono infatti stati progettati per avere possibilità di funzionare perfettamente anche dopo un sisma severo.

Questa collaborazione tra Hilti Italia e Manini Prefabbricati, sfociata in una vera e propria partnership tecnica, consentirà di offrire al mercato un servizio a 360°: dal sopralluogo, all'assistenza in cantiere con particolare attenzione al test sui dispositivi di ancoraggio.



#### Jawfix

“La collaborazione con Hilti è sicuramente motivo di orgoglio non solo per la nostra Divisione, ma più in generale per la Manini Prefabbricati.” – spiega l'Ing. Salvatore Romano, Division Manager Manini Service – “Il nostro lungo e imponente lavoro di R&D che ha portato alla realizzazione di jawfix®, elemento di assoluta innovazione nel campo dell'antisismica, rappresenta un punto di partenza, non solo per l'evoluzione di Manini Service, ma per l'intero settore dell'antisismica industriale”.

Manini Prefabbricati SpA

Manini Prefabbricati SpA nasce ad Assisi nel 1962, per volontà del fondatore Arnaldo Manini, ed è leader italiano nel campo della prefabbricazione industriale.



L'azienda umbra deve il suo successo a un mix tra una gestione finanziaria lungimirante e una visione estremamente innovativa in termini di ricerca e sviluppo. Combinando l'utilizzo di tecnologie e materiali all'avanguardia con processi ottimizzati e funzionali, Manini Prefabbricati SpA è in grado di rispondere alle richieste sempre più elevate da parte del mercato, sia in termini di sostenibilità ambientale che di sicurezza. Oggi l'azienda conta su 4 sedi produttive proprietarie (Bastia Umbra, Roma, Lodi e Perugia).

Tra le attività più innovative proposte da Manini Prefabbricati SpA, vanno evidenziate:

- Progettazione antisismica
- Realizzazione di prefabbricati in Biocemento
- Service e Riqualificazione Industriale 4.0
- Monitoraggio e Diagnostica in tempo reale sugli edifici esistenti
- Ottimizzazione energetica

Per ulteriori informazioni: [www.manini.it](http://www.manini.it)

#### Manini Service

Manini Service è una business unit Manini Prefabbricati che nasce all'inizio degli anni 2010 per dare una struttura definita a un insieme di servizi.

Manini Service, nel corso degli ultimi anni, ha vissuto una crescita esponenziale, cavalcando l'evoluzione di un mercato in cui concetti come adeguamento sismico e riabilitazione strutturale hanno sempre più riscontrato l'interesse delle aziende italiane. La Divisione si è rapidamente collocata al vertice di questo nascente settore e ha continuato a innovare, offrendo un servizio unico, caratterizzato dalla completezza che va dalla progettazione alla realizzazione. Una proposta che può contare su soluzioni tecnologiche proprietarie, know-how derivante da oltre 60 anni di attività e garanzie economico-finanziarie assolute.

Per ulteriori informazioni: [www.maninIService.it](http://www.maninIService.it)

#### Hilti

Il gruppo Hilti fornisce all'industria mondiale delle costruzioni e dell'energia prodotti, sistemi, software e servizi tecnologicamente all'avanguardia. Con oltre 31.000 componenti del team in più di 120 paesi, la società si distingue per relazioni dirette con la clientela, qualità e innovazione. Nel 2021, Hilti ha registrato un fatturato annuo pari a 6 miliardi di CHF. La sede del Gruppo Hilti si trova a Schaan, nel Liechtenstein, sin dalla sua fondazione nel 1941. L'azienda è di proprietà privata del Martin Hilti Family Trust, che assicura la sua continuità a lungo termine. L'orientamento strategico del Gruppo Hilti si basa su una cultura attenta e orientata ai risultati, con il fine ultimo di annoverare clienti entusiasti e costruire un futuro migliore.

Per ulteriori informazioni: [www.hilti.it](http://www.hilti.it)

