



Traffico stradale, le aziende perdono 560 milioni di euro all'anno in coda

By F. Q. - 22 novembre 2016  4  0[Share on Facebook](#)[Tweet on Twitter](#)[g+](#)[p](#)

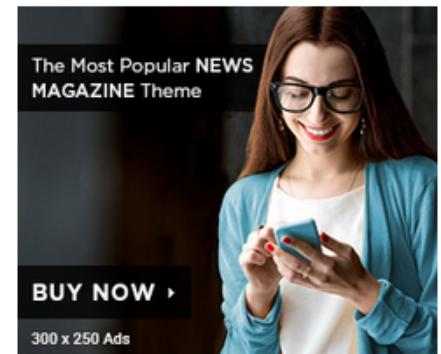
Il **traffico** provoca **inquinamento**, dunque **malattie**, e trovarci in mezzo per diverse ore al giorno è pure fonte di **stress** per chi guida. Come se non bastasse, poi, **costa** pure caro dal punto di vista strettamente economico. Soprattutto alle **aziende** operanti nelle **14 città** più congestionate del nostro **Paese**, che secondo una ricerca condotta da TomTom sui dati relativi al 2015 **perdono** qualcosa come **560 milioni di euro** all'anno.

Basandosi su un **indice** che misura il **livello** di traffico sulle strade, si è calcolato che il **tempo** complessivo passato in auto è cresciuto del **26%** a causa di code e ingorghi. Il che, facendo riferimento ai **620 mila veicoli commerciali** che si muovono nelle città italiane, significa un costo di **3,23 euro ciascuno** ogni giorno.

Ovviamente, gli **agglomerati urbani** maggiormente interessati sono quelli tradizionalmente più oppressi dal traffico. **Roma**, ad esempio, da sola fa registrare una perdita per le aziende di **218 milioni** di euro, a causa di un tempo extra di viaggio di 158 ore all'anno. Seguono **Milano**, dove si perdono **80 milioni** di euro, e Napoli, a quota **48 milioni**.

La situazione più difficile, a livello **regionale**, pare tuttavia essere quella della **Sicilia**. Palermo, Messina e Catania messe insieme, hanno fatto registrare **75 milioni di euro** persi a causa del tempo aggiuntivo passato sulle strade a causa del **traffico**.

- Advertisement -



APPLICATIONS

Perfect Time SH 1011 by Stern Engineering | Architonic

New products by Architonic - 6 giugno 2016 0

Touch-activated electronic shower control. Includes non-return valves and filters. Powered by a 9V transformer. Sensor and solenoid valve are located inside the product body for added vandal protection. Adjustable sensor settings by remote control: sensor range, delay in, delay out and security time. Technical data: Power: internal 9V battery Operating...

[Continua a leggere →](#)**Valencia, UFFICIALE: arriva Nani**
5 luglio 2016