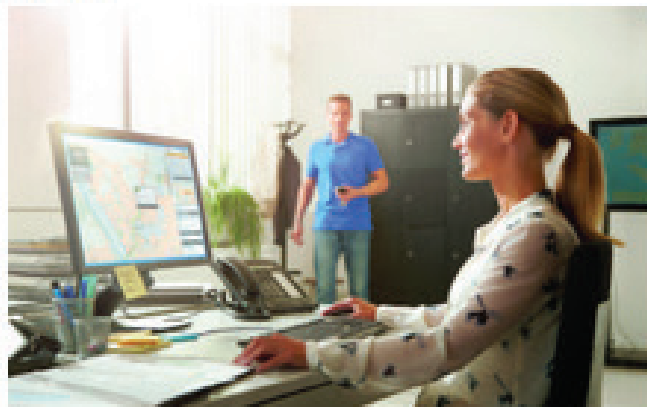




FLOTTE-TomTom Telematics supera le 700.000 sottoscrizioni alla sua soluzione per le connected car e la gestione delle flotte

Senza categoria



[Facebook](#)
[Twitter](#)
[LinkedIn](#)

MAKE IT WITH ADOBE STOCK.
Scarica 10 immagini gratis >

Richiedi subito
un PRESTITO

TomTom Telematics consolida la sua posizione di leader europeo nella fornitura di soluzioni di fleet management e guarda verso un futuro di ulteriore crescita.

TomTom Telematics ha annunciato oggi di aver superato le 700.000 sottoscrizioni alla sua soluzione per le connected car e la gestione delle flotte (FMS). Con oltre 46.000 clienti, rafforza così la sua posizione di leader europeo nella fornitura di FMS.

[Richiedi Maggiori Informazioni](#)

Negli ultimi anni, TomTom Telematics ha visto una crescita a due cifre, risultato del continuo impegno nell'innovazione e degli investimenti sostenuti in Ricerca e Sviluppo. Al centro di tutto c'è WISFLEET, la soluzione Software-as-a-Service dell'azienda, che permette ai proprietari delle flotte di gestire i dati del parco veicoli in modo efficace per il loro business. Tale soluzione costituisce parte della più ampia Piattaforma dei Servizi di TomTom Telematics, certificata ISO/IEC 27001:2013; ed è proprio la forza di quest'ultima che permette di far leva sulle economie di scala che consentiranno all'azienda di sviluppare il suo business anche oltre al fleet management, in modo da proseguire la sua crescita.

"La nostra attenzione all'innovazione è uno degli elementi chiave che ha guidato la crescita della nostra azienda," racconta Thomas Schmidt, managing director di TomTom Telematics. "Assolutamente ci troviamo sull'orlo di una nuova era per il mercato del fleet management, feamento della connettività dei veicoli sta per trasformare il modo in cui le flotte operano. Insieme ai nostri partner vogliamo creare nuove applicazioni, soluzioni e integrazioni che possano offrire benefici innovativi ai clienti di tutti i settori e che lavorano con qualsiasi tipo di veicolo. Questo potrà aiutarli a ridurre i costi e aumentare l'efficienza che, a loro volta, potranno generare un effetto tangibile sulla redditività dell'azienda."

TomTom

TomTom promuove il movimento. Ogni giorno milioni di persone in tutto il mondo si affidano a TomTom per prendere decisioni più smart. Progettiamo e sviluppiamo prodotti innovativi che ispirano le persone a muoversi e a raggiungere i propri obiettivi. I nostri prodotti map-based comprendono mappe, servizi online, software di traffico in tempo reale e di navigazione. I nostri prodotti consumer includono navigatori, app di navigazione e analoghi sportivi. Il nostro core business è rappresentato dai servizi di navigazione integrata e dalle soluzioni per la gestione delle flotte, forniti come servizi online nei device mobili integrati a bordo dei veicoli. L'azienda opera attraverso 4 divisioni: Automotive, Licensing, Telematics e Consumer.

Fondata nel 1991 e con sede ad Amsterdam, conta 4.700 dipendenti in tutto il mondo.

TomTom Telematics

TomTom Telematics è la Business Unit di TomTom dedicata alla gestione delle flotte, alla telematics per i veicoli e ai servizi per le "connected car". WISFLEET è una soluzione Software-as-a-Service, utilizzata da piccole e grandi aziende per aiutarle a migliorare le performance dei veicoli, risparmiare carburante, supportare i conducenti e incrementare l'efficienza della flotta nel suo insieme. Inoltre, TomTom Telematics fornisce servizi alle assicurazioni, alle società di noleggio e leasing di veicoli, agli importatori di auto e alle altre aziende nel mercato B2B e consumer.

TomTom Telematics è uno dei leader mondiali nella fornitura di soluzioni telematiche con oltre 700.000 sottoscrizioni a livello globale. Serviamo conducenti in oltre 60 Paesi, fornendo il più forte network di supporto locale del settore e la più ampia gamma di applicazioni e integrazioni con tutte parti in specifici settori. Oltre 46.000 clienti beneficiano ogni giorno degli elevati standard di riservatezza, integrità e disponibilità del nostro servizio certificato ISO/IEC 27001:2013, riconfermato a novembre 2016.

