



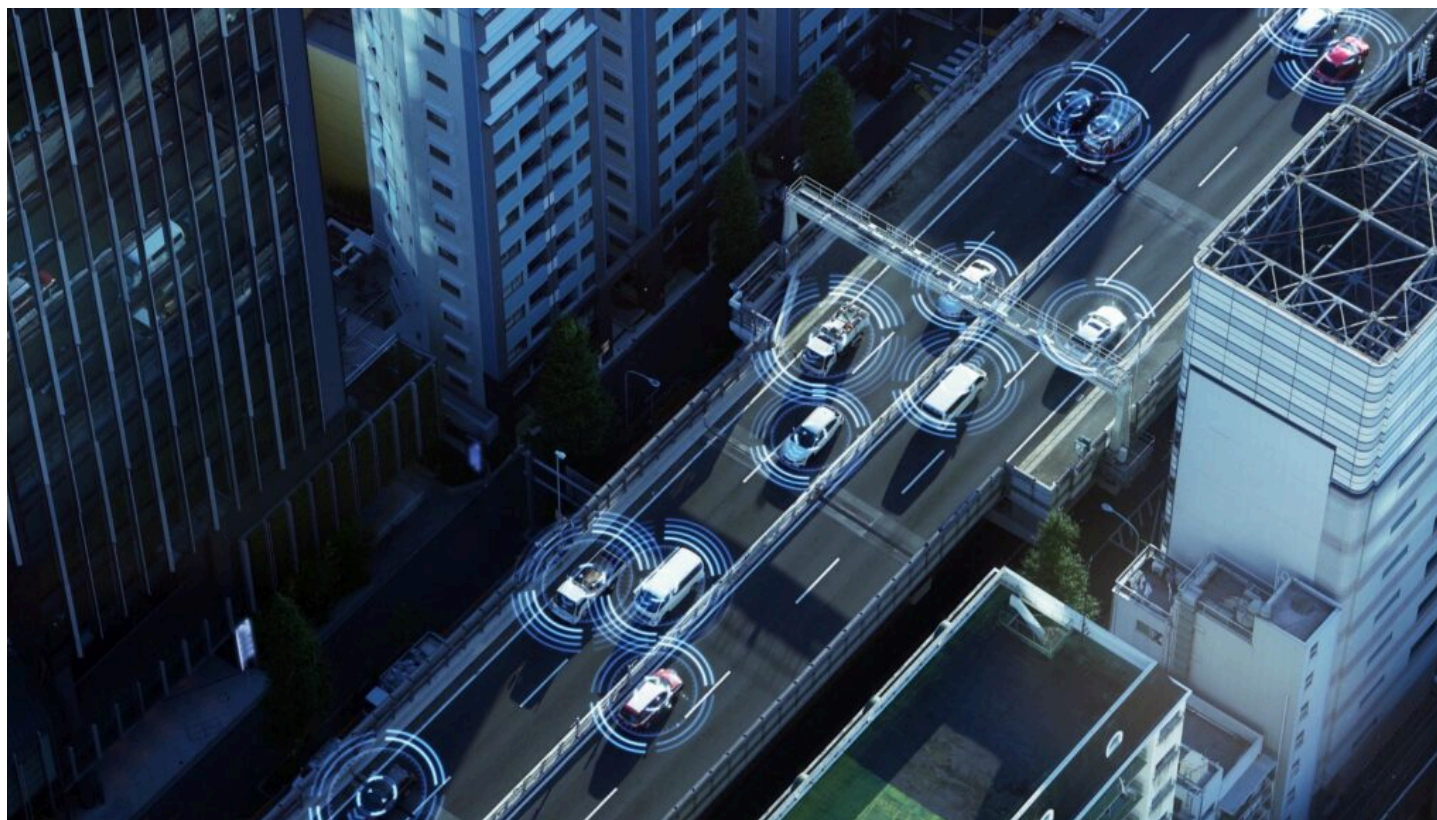
(<https://www.fleetmagazine.com>).

ISCRIVITI

(<https://www.fleetmagazine.com/newsletter/>)

Home (<https://www.fleetmagazine.com/>) › **Flotte Aziendali**
(<https://www.fleetmagazine.com/category/flotte-aziendali/>)

Chi sono i principali operatori di Fleet Management in Europa (secondo l'analisi di Berg Insight)



05 Febbraio 2026 | [Elena Pavin](https://www.fleetmagazine.com/author/elenapavin/)

Secondo il report, il numero di sistemi di fleet management attivi crescerà con un tasso annuo composto dell'11%, passando dai 18,1 milioni di unità a fine 2024 a 30,5 milioni entro il 2029. Parallelamente, il tasso di penetrazione sul totale dei veicoli non privati aumenterà fino al 42,8%.

IN QUESTO ARTICOLO



Secondo la definizione di **Berg Insight**, una **soluzione di fleet management** è un sistema installato a bordo del veicolo che combina funzioni di data logging, localizzazione satellitare e comunicazione dei dati verso applicazioni di back office.

Oggi, la disponibilità crescente di connettività mobile, unita a elevate prestazioni dell'hardware e a un'elevata usabilità delle piattaforme digitali, ha reso possibile **l'integrazione completa tra veicoli e sistemi IT aziendali**, abilitando applicazioni di **gestione dei veicoli** e della mobilità, a vantaggio di driver e *compliance*.

A che punto è il Fleet Management europeo

Le **flotte di veicoli commerciali** rappresentano un **pilastro fondamentale dell'economia europea**. Nel 2023, nei Paesi UE25+3 circolavano complessivamente 44,4 milioni di veicoli commerciali. I 6,9 milioni di camion medi e pesanti coprivano oltre il 75% del trasporto interno delle merci, dando vita a un'industria del valore stimato di 250 miliardi di euro.

I circa **800.000 autobus e pullman** contribuivano per il **9,3% ai chilometri complessivi percorsi dai passeggeri**, mentre la quota più rilevante era costituita dai **36,7 milioni di veicoli commerciali leggeri**, impiegati soprattutto da aziende di servizi, distribuzione e logistica. A questi si aggiungono circa **23,2 milioni di autovetture di proprietà di aziende** e amministrazioni pubbliche nell'area UE27+3, a conferma del ruolo strategico della mobilità aziendale.

In questo contesto, secondo Berg Insight, il mercato europeo del **fleet management è entrato in una fase di crescita strutturale** destinata a proseguire per diversi anni, pur con possibili rallentamenti temporanei legati all'andamento macroeconomico e alle tensioni geopolitiche.

Il numero di sistemi di fleet management attivi è **crescerà con un tasso annuo composto dell'11%**, passando dai 18,1 milioni di unità a fine 2024 a 30,5 milioni entro il 2029. Parallelamente, **il tasso di penetrazione sul totale dei veicoli non privati** (commerciali e PC aziendali) **aumenterà dal 26,7% al 42,8%**.

Leggi Anche: [Fleet Pro ha messo al centro proprio la telematica. Ecco le testimonianze.](https://www.fleetmagazine.com/videogallery/fleet-pro-2025-le-voci-della-telematica-e-dei-servizi/)
(<https://www.fleetmagazine.com/videogallery/fleet-pro-2025-le-voci-della-telematica-e-dei-servizi/>)

Gli operatori principali del mercato del fleet management

Il panorama competitivo europeo vede oggi una **forte concentrazione attorno a un gruppo ristretto di grandi operatori**. I primi quaranta vendor superano ciascuno le 100.000 unità attive e, tra questi, si è affermato un nucleo di player internazionali dell'aftermarket che guida il mercato.

In cima alla classifica europea, Berg Insight posiziona **Targa Telematics**, che a fine 2024 contava circa **900.000 veicoli connessi** nella regione, confermandosi il principale operatore continentale. Seguono **Webfleet** e **CalAmp**, con rispettivamente 752.000 e 600.000 sottoscrizioni attive.

Accanto a questi protagonisti, il mercato europeo è caratterizzato dalla presenza di operatori molto diffusi come Radius Telematics, Microlise, Eurowag Telematics, ABAX, Shiftmove, Gurtam, [Quartix](https://www.fleetmagazine.com/geolocalizzazione-obbligo-flotte-2025-vantaggio-competitivo-quartix/) (<https://www.fleetmagazine.com/geolocalizzazione-obbligo-flotte-2025-vantaggio-competitivo-quartix/>), MICHELIN Connected Fleet, SCALAR by ZF e RAM Tracking, oltre a player internazionali quali [Geotab](https://www.fleetmagazine.com/videogallery/la-telematica-per-la-flotta-spiegata-da-geotab/) (<https://www.fleetmagazine.com/videogallery/la-telematica-per-la-flotta-spiegata-da-geotab/>), [Verizon Connect](https://www.fleetmagazine.com/geotab-ha-acquisito-le-attivita-commerciali-di-verizon-connect-in-europa-e-australia/) (<https://www.fleetmagazine.com/geotab-ha-acquisito-le-attivita-commerciali-di-verizon-connect-in-europa-e-australia/>), Teletrac Navman, Powerfleet e Cartrack.

L'offerta per i mezzi pesanti

Nel segmento dei veicoli pesanti aftermarket spicca AddSecure Smart Transport, leader con circa 320.000 unità installate.

Acania, Daimler Truck, Volvo Group e MAN si confermano i principali OEM in Europa per numero di sottoscrizioni attive, grazie a soluzioni standard come Scania Communicator, Fleetboard, Volvo Connect e RIO. A questi si è aggiunta nel 2024 PACCAR Connect di DAF, proposta di serie con dieci anni di connettività inclusa. La diffusione del line fitment rappresenta uno dei trend più significativi degli ultimi anni, accelerando ulteriormente l'adozione del fleet management nelle flotte professionali.

Le soluzioni di Targa che le meritano il primato

All'interno di questo scenario di forte espansione, **Targa Telematics** si distingue non solo per la dimensione della base installata, ma anche per il posizionamento tecnologico. La società, riconosciuta da Berg Insight come **leader europeo per il terzo anno consecutivo**, poggia su una **piattaforma digitale scalabile** in grado di integrare dati provenienti sia da dispositivi proprietari sia da soluzioni OEM e di terze parti, supportando la gestione di flotte multi-brand e multi-modello.

In questa direzione si inserisce anche l'**integrazione di modelli di Agentic AI all'interno delle piattaforme**, uno strumento in grado di anticipare criticità, suggerire azioni concrete e accompagnare i fleet manager nel passaggio da una gestione reattiva a un approccio sempre più proattivo, automatizzato e orientato alle performance, in linea con le esigenze di una mobilità aziendale in rapida trasformazione.

[CONTINUA A LEGGERE SU FLEETMAGAZINE.COM](https://www.fleetmagazine.com/) (<https://www.fleetmagazine.com/>)

Per rimanere sempre aggiornato seguici sul canale [Telegram](https://t.me/fleetmagazine) (<https://t.me/fleetmagazine>) ufficiale e [Google News](https://news.google.com/publications/CAAqBwgKML2clwsw4MSuAw?oc=3&ceid=IT:it) (<https://news.google.com/publications/CAAqBwgKML2clwsw4MSuAw?oc=3&ceid=IT:it>).
Iscriviti alla nostra [Newsletter](https://www.fleetmagazine.com/iscriviti-alla-newsletter/) (<https://www.fleetmagazine.com/iscriviti-alla-newsletter/>) per non perderti le ultime novità di **Fleet Magazine**.

Abbiamo parlato di:

Telematica (<https://www.fleetmagazine.com/tag/telematica/>)

Iscriviti alla newsletter

Resta sempre aggiornato

(<https://www.facebook.com/FleetMagazineItalia/>).

(https://twitter.com/fleet_magazine).

(https://www.instagram.com/fleetmagazine_italia/).

(<https://www.linkedin.com/company/fleet-magazine-italia>).

(<https://t.me/fleetmagazine>) (<mailto:redazione@fleetmagazine.com>).

Con la newsletter di Fleet Magazine ricevi anteprime, news e approfondimenti dal mondo della Mobilità

Email

Sottoscrivo la [privacy policy \(https://www.iubenda.com/privacy-policy/72542353\)](https://www.iubenda.com/privacy-policy/72542353).

Accetto di ricevere comunicazioni dai partner

Il tuo indirizzo email non verrà mai ceduto a terzi.

CONFERMA

Condividi

(<https://www.facebook.com/FleetMagazineItalia/>).

(https://twitter.com/fleet_magazine).

(https://www.instagram.com/fleetmagazine_italia/).

(<https://www.linkedin.com/company/fleet-magazine-italia>).

(<https://t.me/fleetmagazine>) (<mailto:redazione@fleetmagazine.com>).

Leggi anche

I vantaggi di avere in flotta una Hyundai connessa con la telematica nativa di Geotab (<https://www.fleetmagazine.com/geotab-hyundai-integrazione-piattaforma-telematica/>)

30 Marzo 2026 | [Elena Pavin](https://www.fleetmagazine.com/author/elenapavin/)



[\(https://www.fleetmagazine.com/geotab-hyundai-integrazione-piattaforma-telematica/\)](https://www.fleetmagazine.com/geotab-hyundai-integrazione-piattaforma-telematica/)

CalAmp integra Google nel Cloud: streaming in tempo reale per i clienti LoJack Italia (<https://www.fleetmagazine.com/calamp-integra-google-nel-cloud-streaming-in-tempo-reale-per-i-clienti-lojack-italia/>)

30 Marzo 2026 | [Marina Marzulli](https://www.fleetmagazine.com/author/marina-marzulli/)

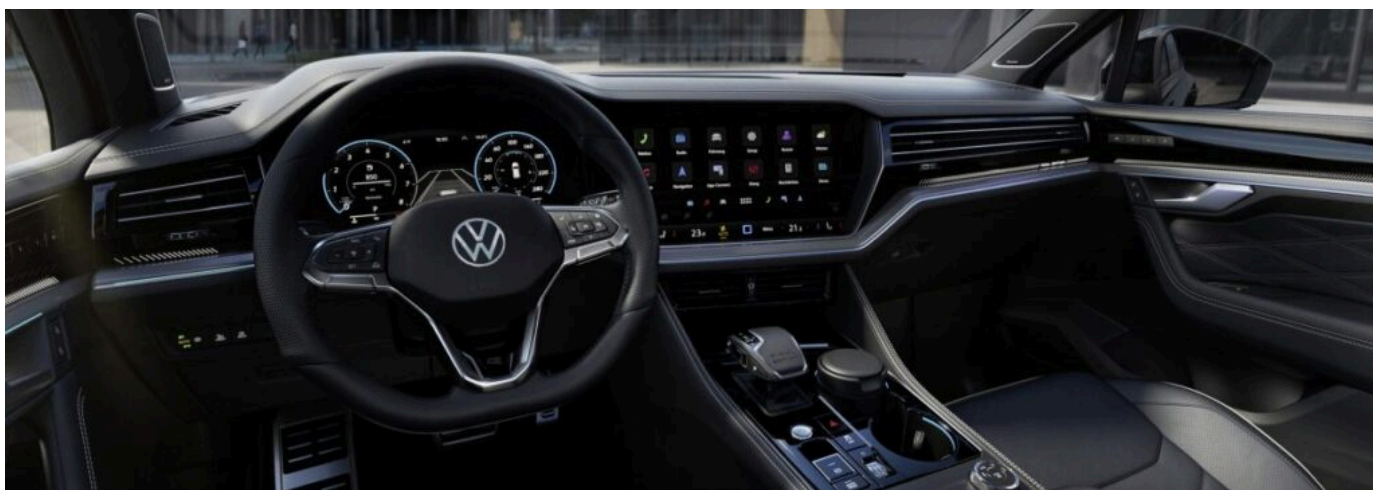


[\(https://www.fleetmagazine.com/calamp-integra-google-nel-cloud-streaming-in-tempo-reale-per-i-clienti-lojack-italia/\)](https://www.fleetmagazine.com/calamp-integra-google-nel-cloud-streaming-in-tempo-reale-per-i-clienti-lojack-italia/)

I dati delle flotte Volkswagen accessibili sulla piattaforma di Octo (<https://www.fleetmagazine.com/i-dati-delle-flotte-volkswagen-accessibili-sulla-piattaforma-di-octo/>)

24 Marzo 2026 |

Marina Marzulli(<https://www.fleetmagazine.com/author/marina-marzulli/>)



[\(https://www.fleetmagazine.com/i-dati-delle-flotte-volkswagen-accessibili-sulla-piattaforma-di-octo/\)](https://www.fleetmagazine.com/i-dati-delle-flotte-volkswagen-accessibili-sulla-piattaforma-di-octo/)

Telematica: dalla scatola nera allo smartphone (<https://www.fleetmagazine.com/telematica-dalla-scatola-nera-allo-smartphone/>)

20 Febbraio 2026 |

Marina Marzulli(<https://www.fleetmagazine.com/author/marina-marzulli/>)



[\(https://www.fleetmagazine.com/telematicadalla-scatola-nera-allo-smartphone/\)](https://www.fleetmagazine.com/telematicadalla-scatola-nera-allo-smartphone/)

NORME E FISCO

MERCATO AUTO

TEST DRIVE

GREEN MOBILITY

RETE E POST-VENDITA

Sumo Publishing srl – Via Selvanesco 77 – Milano

P.IVA 04375760966

redazione@fleetmagazine.com (mailto:redazione@fleetmagazine.com) – tel 02.89544811

[\(https://www.facebook.com/FleetMagazineItalia/\)](https://www.facebook.com/FleetMagazineItalia/)

[. \(https://twitter.com/fleet_magazine\)](https://twitter.com/fleet_magazine)

[\(https://www.instagram.com/fleetmagazine_italia/\)](https://www.instagram.com/fleetmagazine_italia/)

[\(https://www.linkedin.com/company/fleet-magazine-italia/\)](https://www.linkedin.com/company/fleet-magazine-italia/)

[. \(https://t.me/fleetmagazine\)](https://t.me/fleetmagazine)

[\(https://www.youtube.com/@FleetmagazineItalia/\)](https://www.youtube.com/@FleetmagazineItalia/)

[. \(https://www.tiktok.com/@fleetmagazine?lang=en\)](https://www.tiktok.com/@fleetmagazine?lang=en)

[. \(mailto:redazione@fleetmagazine.com\)](mailto:redazione@fleetmagazine.com)

[Privacy Policy \(https://www.iubenda.com/privacy-policy/72542353\)](https://www.iubenda.com/privacy-policy/72542353)

[Cookie Policy \(https://www.iubenda.com/privacy-policy/72542353/cookie-policy\)](https://www.iubenda.com/privacy-policy/72542353/cookie-policy)

Con il patrocinio di

[Informativa sulla raccolta](https://www.iubenda.com/privacy-policy/72542353/cookie-policy?an=no&s_ck=false&newmarkup=yes)

Le tue preferenze relative alla privacy